



CÉGEP
GÉRALD
GODIN



Prospectus

2023-2024



4	Cégep Gérard-Godin, un cégep humain	48	Conditions d'admission Inscription à GG
8	Un cégep incomparable	49	Conditions particulières d'admission pour l'automne 2023
9	La formation générale à GG	52	Bibliothèque
10	Vie étudiante	53	Salle Pauline-Julien
12	Au service des étudiants et étudiantes	54	Cégep vert
14	L'approche programme	55	Formation continue et services aux entreprises
15	Structure des programmes	56	La Fondation
16	Programmes préuniversitaires <ul style="list-style-type: none">— Sciences de la nature— Sciences informatiques et mathématiques— Sciences humaines<ul style="list-style-type: none"><i>Monde et citoyenneté</i><i>Individus et enjeux sociaux</i><i>Administration, entrepreneuriat et société</i>— Arts, lettres et communication— Cheminement Tremplin DEC— Doubles DEC	58	Coordonnées
32	Programmes techniques <ul style="list-style-type: none">— Techniques de pharmacie— Soins infirmiers— Technologies biopharmaceutiques— Électronique programmable et robotique— Techniques d'éducation à l'enfance— Techniques de comptabilité et de gestion— Techniques de l'informatique		

Le Cégep Gérard-Godin, un cégep humain centré sur l'étudiant et l'étudiante

Vous cherchez un cégep différent? Un cégep humain, ouvert et dynamique où le personnel est mobilisé pour accompagner les étudiants et étudiantes dans leur développement et leur réussite?

Comme directrice générale, je vous affirme avec fierté qu'en choisissant GG, vous faites un excellent choix!

Nos intentions bienveillantes

En plaçant l'étudiant et l'étudiante au cœur de ses préoccupations, le Cégep Gérard-Godin vise à :

L'accueillir dans sa diversité

L'amener à se réaliser dans un projet de vie et de société

Lui fournir les outils pour se développer et réussir

Lui offrir des activités scolaires et parascolaires de qualité et d'actualité

Notre mission

Amener les étudiants et étudiantes à devenir des citoyennes et citoyens engagés, des releveuses et releveurs de défis, des acteurs et actrices de changement, conscients et conscientes des enjeux locaux et mondiaux.

Le Cégep Gérard-Godin :

Pour celui ou celle qui veut réussir

Sa vie

La vivre pleinement

Engagé

Citoyen

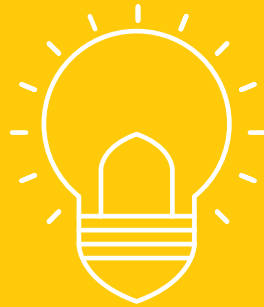
Actif



**Venez vivre l'expérience
de notre cégep différent!**

Julie Pelletier
Directrice générale

Nos orientations



INNOVATION



EXCELLENCE



COLLABORATION

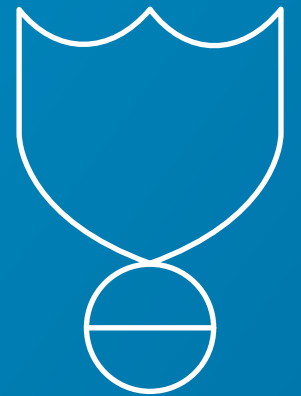
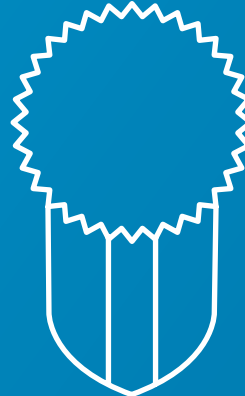
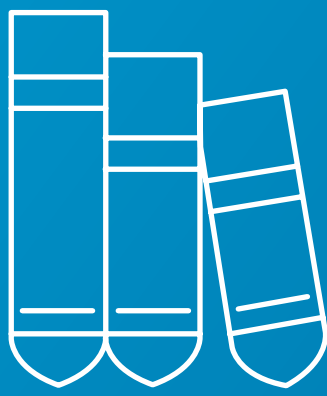
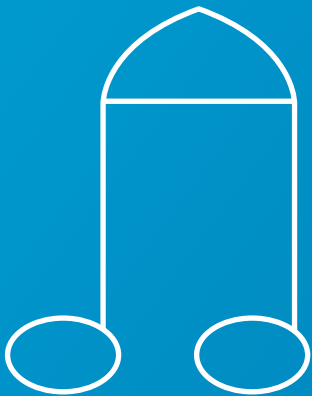
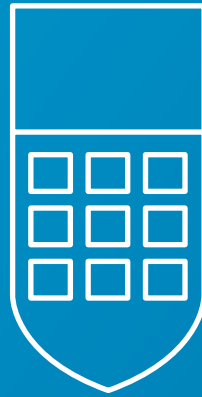
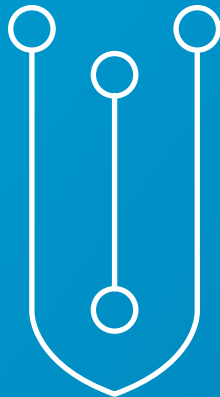
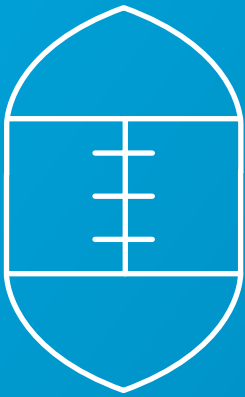
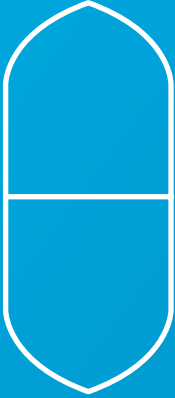
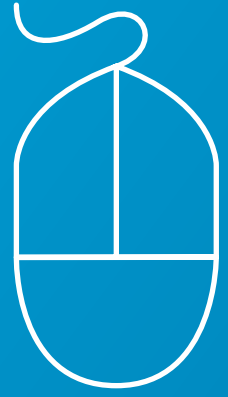
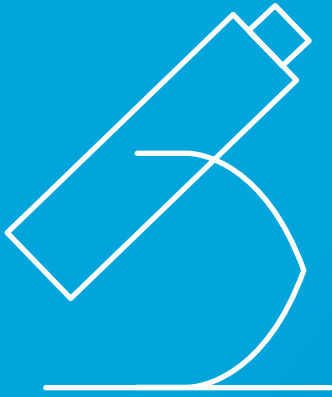
**étudiant
étudiante**

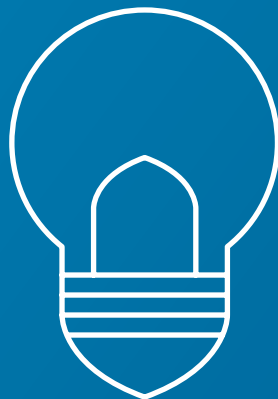
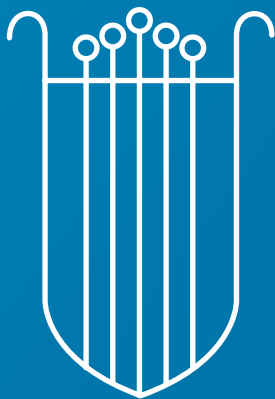
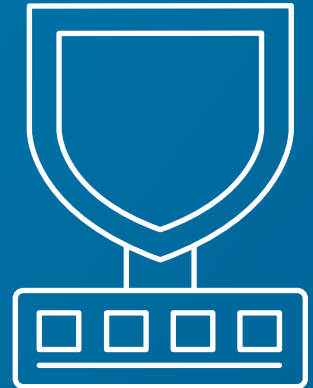
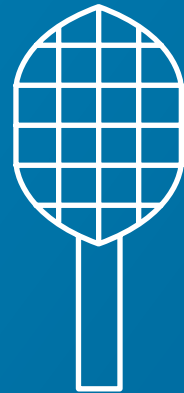
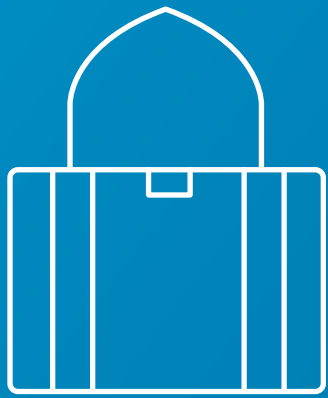


INTÉGRATION



MODE DE VIE
STIMULANT





**Le CÉGEP GÉRALD-GODIN cherche
à former une communauté étudiante
ouverte sur le monde qui développe
au maximum ses aptitudes.**



Un cégep incomparable

Seul cégep francophone de l'Ouest-de-l'Île de Montréal, le Cégep Gérald-Godin offre un milieu de vie incomparable et se distingue par l'excellence de sa démarche éducative.

Réputé et novateur

D'une capacité de 1400 étudiants et étudiantes, le Cégep Gérald-Godin se classe parmi les meilleurs cégeps du réseau collégial en ce qui a trait aux résultats de ses étudiants et étudiantes, notamment le taux de réussite à l'épreuve uniforme de français et le taux de diplomation. De plus, le taux d'admission à l'université est très élevé.

Site exceptionnel

Le Cégep est établi au coeur d'un site enchanteur bordé par la rivière des Prairies. Il a été érigé dans l'ancien noviciat des Pères de Sainte-Croix auquel a été ajoutée une partie moderne comprenant une salle de spectacles avant-gardiste. L'édifice a gagné plusieurs prix d'architecture, dont le prix d'excellence de la revue *Canadian Architect* en 1999. Un autre pavillon a été construit en 2009 pour accueillir le programme de Technologies biopharmaceutiques. Depuis 2015, cette section accueille également le programme de Soins infirmiers.

Agrandissement

De nouveaux espaces destinés à l'apprentissage et à la vie étudiante ont été inaugurés en 2022. Le projet s'est concrétisé avec la création de 11 nouvelles classes, la conception d'espaces de type agora, un toit vert ainsi qu'une mezzanine installée au-dessus de la cafétéria pour le programme de Techniques d'éducation à l'enfance. Cet agrandissement augmente la superficie d'enseignement et offre un environnement d'études lumineux qui se marie à l'héritage patrimonial du Cégep.

La formation générale

La formation générale a pour but de favoriser l'enrichissement de connaissances culturelles et la maîtrise de la langue comme outil de pensée, de communication et d'ouverture sur le monde.

Elle soutient le développement intégral des étudiants et étudiantes et les amène à devenir des citoyens responsables. Au Cégep Gérald-Godin, les enseignants et enseignantes de la formation générale travaillent en concertation et accompagnent la communauté étudiante tout au long des études collégiales ?

Français / 4 cours

Les quatre cours de français* proposent aux étudiants et étudiantes un parcours enrichissant des grands courants de la littérature d'expression française, du Moyen Âge à nos jours. L'enseignement de la littérature au collégial contribue ainsi à bâtir une solide culture générale, créant par le fait même des ponts entre les étudiants, les étudiantes et tous les francophones.

Le français au Cégep Gérald-Godin, c'est aussi :

- Des professeurs soucieux de la réussite de chacun et engagés dans le développement de mesures d'encadrement et d'aide à la réussite;
- Une préparation rigoureuse à l'Épreuve uniforme de français;
- Un Centre d'aide en français dans lequel les étudiants et étudiantes sont jumelés à des moniteurs qualifiés qui les soutiennent dans leur apprentissage du français écrit;
- Une discipline qui favorise la créativité par l'organisation d'activités tels le marathon d'écriture et des concours littéraires.

Anglais / 2 cours

L'anglais, comme toute autre langue, est un moyen de communiquer avec les autres. Apprendre l'anglais comme langue seconde ouvre la porte à la communication directe avec beaucoup de pays tels que le reste du Canada, les États-Unis, la Grande-Bretagne et l'Australie.

C'est un outil qui facilite l'accès à la culture, à la science, aux traditions, et à la façon de penser et de vivre d'une multiplicité de peuples à travers le monde.

Pour toutes ces raisons, les étudiants et étudiantes suivent deux cours d'anglais au collégial. Le premier est un cours général, alors que le second comporte des activités reliées au programme d'études de l'étudiant et de l'étudiante. Un test de classement ainsi que les résultats du secondaire sont utilisés afin de classer les étudiants et étudiantes dans l'un des quatre niveaux offerts.

Éducation à la santé physique / 3 cours

Au niveau collégial, l'éducation à la santé physique vise le développement de l'individu capable de s'engager, de façon responsable, dans un mode de vie sain et actif. Dans cette perspective, une attention particulière est accordée à la compétence nécessaire pour faire des choix éclairés en matière de santé physique. Trois cours articulent une séquence cohérente de formation qui permet de développer l'autonomie pour la prise en charge des activités physiques et des habitudes de vie pouvant favoriser le développement de la santé physique.

Philosophie / 3 cours

La philosophie au cégep permet à l'étudiant et à l'étudiante de s'initier à l'histoire de la pensée telle que vue et développée par différents philosophes en Occident. Parcourant tous les âges, le grand voyage auquel ils sont invités commence en Grèce antique pour se terminer avec l'époque contemporaine. Ainsi, à travers trois cours, celui qui est prêt à se questionner réfléchira successivement sur le discours rationnel et les règles de l'argumentation, diverses conceptions de l'être humain et, enfin, différents problèmes éthiques et politiques. Pour cette quête millénaire de la sagesse et du savoir, des professeurs passionnés les guideront dans le développement de ton esprit critique et la recherche d'une vie ayant un sens.

*Avant d'entreprendre la séquence des cours communs, certaines étudiantes et certains étudiants devront suivre un cours de renforcement en français écrit (mise à niveau) si leurs résultats en français de 5^e secondaire laissent voir des difficultés en langue.

Vie étudiante

Créative et énergisante, la vie étudiante au Cégep Gérald-Godin déborde de possibilités!

De nombreuses activités sont proposées aux étudiants et étudiantes :

Sports

Flag football féminin et masculin
Soccer féminin et masculin
Volley-ball féminin et masculin
Cross-country
Badminton
Ultimate frisbee
Basketball
Activités sportives variées

Activités culturelles et communautaires

Troupe de danse hip-hop
Troupe de théâtre
Improvisation
Comités étudiants
Spectacles variés
Animation du milieu
Etc.

Activités en lien avec les programmes

Marathon d'écriture
Science on tourne
Recueil de poésie
Concours calcul mental
Cuisine du monde
Création de jeux vidéo
Débats oratoires
Création de films
Etc.

Service de soutien psychosocial

Le service de soutien psychosocial offert au Cégep Gérald-Godin s'adresse tant aux étudiants et étudiantes de la formation générale, qu'aux étudiants et étudiantes de la formation continue.

Quelques exemples de problématiques pour lesquelles un étudiant ou une étudiante peut demander de l'aide :

- Stress/ anxiété
- Symptômes dépressifs
- Difficultés de concentration
- Difficultés de planification/organisation
- Peine d'amour
- Etc.

Élan

Les étudiants et étudiantes de tous les programmes sont invités à participer aux activités de l'Élan en devenant membre de l'équipe des *Capteurs d'images* ou en participant à *La chasse aux projets*. Peu importe leur cheminement scolaire, ils pourront s'investir dans un projet de création ou d'innovation qui leur permettra de développer et d'exploiter des compétences transversales.

ALLIANCE SPORT-ÉTUDES

Ce programme permet aux étudiantes et étudiants-athlètes de haut niveau de concilier la pratique de leur sport et leurs études collégiales en bénéficiant de services d'encadrement pédagogique et d'outils adaptés à leurs besoins.

Pour plus d'information, visitez le alliancesportetudes.ca.



COMITÉS ÉTUDIANTS





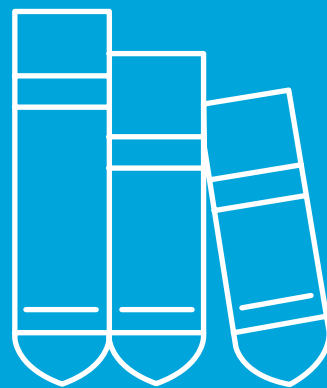
Au service des étudiants et étudiantes

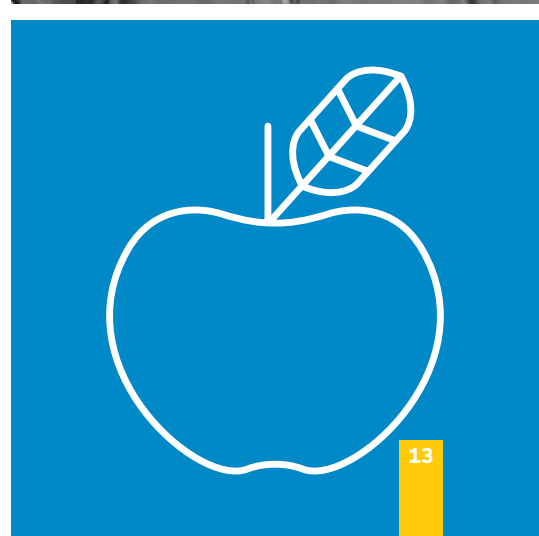
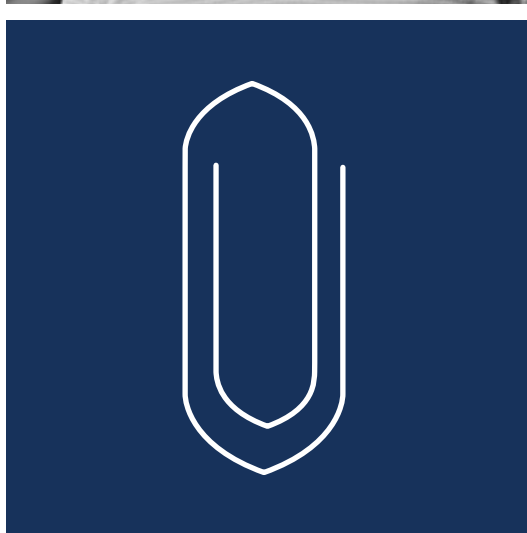
À Gérard-Godin, l'étudiant ou l'étudiante bénéficie d'une relation pédagogique personnalisée.

Les enseignants et enseignantes sont à son service pour le soutenir dans son apprentissage et favoriser sa réussite scolaire. L'étudiant ou l'étudiante peut aussi compter sur une équipe à l'écoute de ses besoins : aides pédagogiques individuelles, conseillère d'orientation, service psychosocial, conseillère en services adaptés, etc. Gérard-Godin est un cégep humain où la réussite est une priorité !

**« UNE INSTITUTION DE PETITE TAILLE,
MAIS GRANDE EN ARCHITECTURE,
CAPACITÉS, CHARME ET POSSIBILITÉS !
UN ENVIRONNEMENT CHARMANT ET
PROPRE À L'ÉDUCATION AVEC DES
ENSEIGNANTS ET ENSEIGNANTES
DÉVOUÉS. »**

Alexandre Sioufi
Diplômé 2012, Technologie de la production pharmaceutique







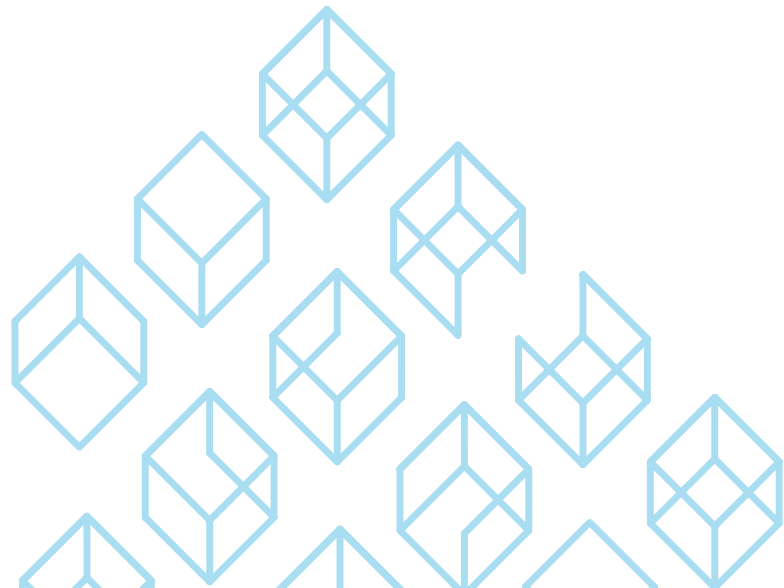
L'approche programme

L'une des particularités du Cégep Gérald-Godin est l'approche programme.

Ainsi, plutôt que d'être regroupés par discipline, les professeurs sont rassemblés par programme. Ils collaborent pour mieux coordonner les apprentissages et les interventions pédagogiques. Ce type d'approche permet en outre de maintenir une continuité dans l'enseignement de toutes les matières et d'assurer un suivi individuel des étudiants et étudiantes.

« AVOIR ÉTÉ ÉTUDIANT ICI ET AVOIR APPRIS LES ROUAGES DE L'ENGAGEMENT SOCIAL EN CES MURS ME REND TRÈS FIER DE MON OUEST-DE-L'ÎLE NATAL. LONGUE VIE AU CÉGEP FRANCOPHONE DE L'OUEST-DE-L'ÎLE ! »

Jonathan Théorêt
Diplômé 2003, Sciences humaines



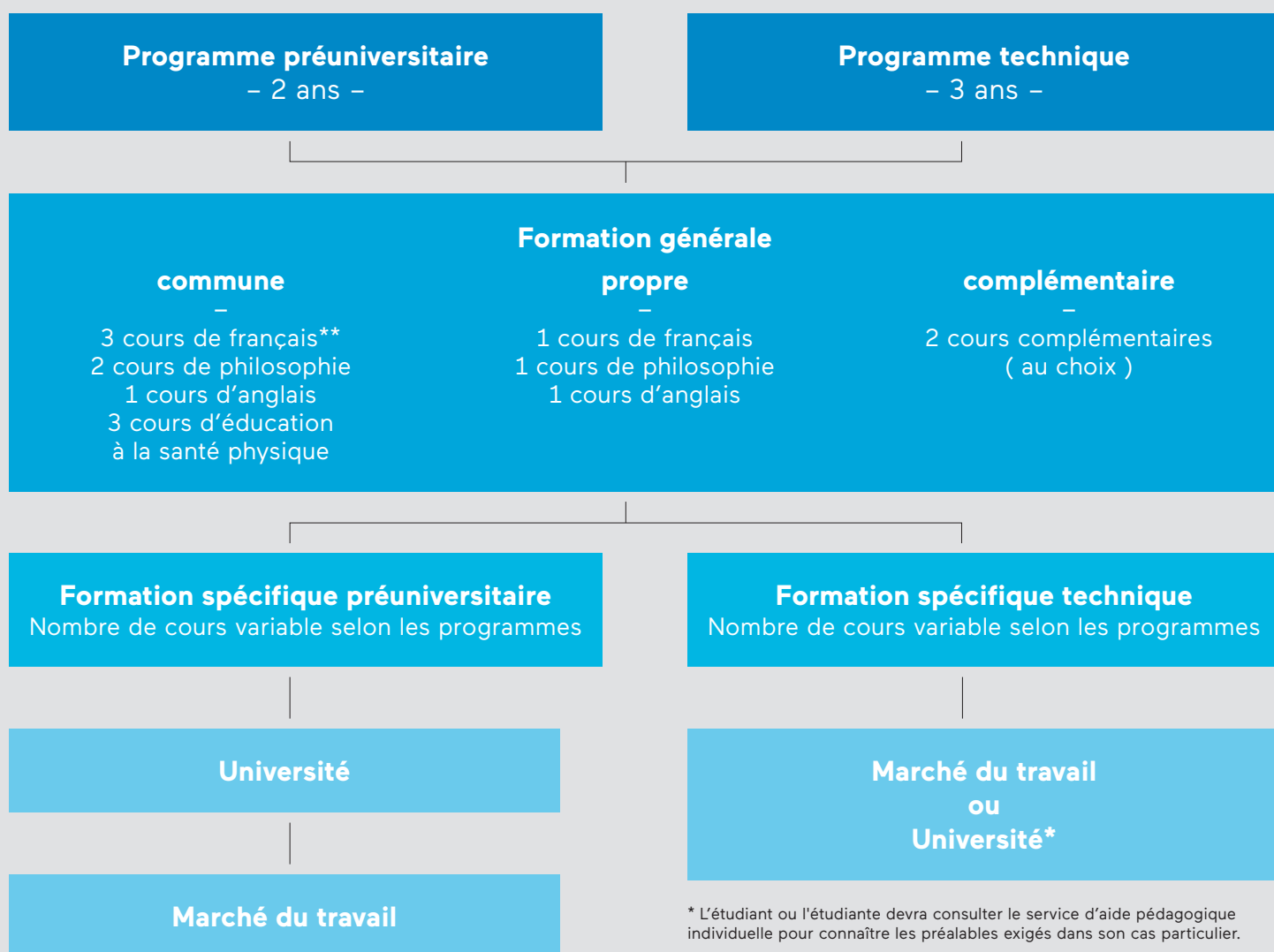
La structure des programmes au collégial

Tous les programmes d'études comprennent les composantes suivantes :

Formation générale / composée de trois volets :

- La formation commune, qui est similaire pour tous les programmes d'études;
- La formation propre, qui permet d'introduire des tâches ou des situations d'apprentissage liées au programme d'études;
- La formation complémentaire, choisie dans des disciplines distinctes du champ de spécialisation de l'étudiant ou l'étudiante.

Formation spécifique / composée de cours propres au programme d'études.



* L'étudiant ou l'étudiante devra consulter le service d'aide pédagogique individuelle pour connaître les préalables exigés dans son cas particulier.

** Avant d'entreprendre la séquence des cours communs, certains étudiants et étudiantes devront suivre un cours de renforcement en français écrit (mise à niveau) si leurs résultats en français de 5^e secondaire laissent voir des difficultés en langue.



Sciences
de la nature

Sciences
humaines

- Administration,
entrepreneuriat
et société
- Individus et enjeux
sociaux
- Monde et citoyenneté

Sciences
informatiques et
mathématiques

Arts, lettres et
communication
CINÉMA ET MÉDIAS

Cheminement
Tremplin DEC



Programmes préuniversitaires

Doubles
DEC



200.B0

Sciences de la nature

J'AIMERAIS :

étudier l'univers et ses phénomènes, le corps humain, la faune et la flore.

J'AI :

un esprit logique et j'excelle dans la résolution de problèmes.

JE SUIS :

curieux, observateur, minutieux, rigoureux.

JE SUIS DOUÉE OU DOUÉ EN :

mathématiques, biologie, physique et chimie.

JE DÉSIRE :

poursuivre mes études à l'université.

BUTS DU PROGRAMME

- Apprendre à expérimenter, analyser et comprendre différents phénomènes naturels à partir d'une démarche scientifique et du travail d'équipe;
- Établir des liens entre science, technologie et évolution de la société.

TU APPRENDRAS À :

- Observer, chercher, réfléchir et travailler de façon systématique;
- Réaliser des manipulations en laboratoire assistées par ordinateur;
- Te servir d'instruments et de matériel technologique;
- Développer les habiletés requises en sciences (biologie, chimie, physique et mathématiques) pour poursuivre des études universitaires;
- Consolider tes connaissances dans un projet intégrateur.

LES PARTICULARITÉS GG

- Une offre de cours qui permet de poursuivre des études universitaires dans pratiquement tous les domaines;
- Des laboratoires de chimie, de physique et de biologie modernes équipés de matériel de pointe;
- Des professeurs hautement qualifiés, disponibles et ouverts à toutes les dimensions du monde des sciences;
- Des groupes-classes limités à 28 étudiants et étudiantes pour la formation spécifique, favorisant l'apprentissage et les échanges;
- L'Expo-Sciences, où les résultats de recherches des étudiants et étudiantes seront présentés à la communauté;
- Deux voyages facultatifs : un premier en Amérique Centrale dans le cadre du projet d'intégration et un deuxième voyage de nature scientifique et culturel en Europe (de Rome à Londres);
- Des ateliers scientifiques de perfectionnement;
- Un club d'astronomie ouvert à tous;
- Un service de mentorat par les enseignants et enseignantes ainsi que du tutorat par les pairs pour les élèves en difficulté.



ADMISSION

Préalables du secondaire
voir la description des préalables à la page 49

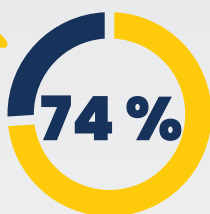


VERS L'UNIVERSITÉ

Le DEC en Sciences de la nature te prépare à des études **dans pratiquement toutes les disciplines universitaires**, mais surtout dans les domaines suivants :

- **Sciences de la santé** : médecine, physiothérapie, nutrition, sciences infirmières, etc.
- **Sciences pures** : chimie, physique, microbiologie, pharmacologie, etc.
- **Sciences appliquées** : génie civil, génie mécanique, génie environnemental, informatique, actuariat, mathématiques, statistiques, etc.

INDICE DE LA
MOYENNE GÉNÉRALE
des derniers admis à l'automne 2022



TAUX D'ADMISSION
À L'UNIVERSITÉ
(Bureau de coopération interuniversitaire,
automne 2021)



Grille de cours

SESSION 1

	NBRE HRES / SEM		
	A	B	C
109-101-MQ	1	1	1
340-101-MQ	3	1	3
601-XAA-GG	2	2	2
101-NYA-05	3	2	3
201-NYA-05	3	2	3
202-NYA-05	3	2	3

SESSION 2

	NBRE HRES / SEM		
	A	B	C
340-102-MQ	3	0	3
601-101-MQ	2	2	3
604-GEN-MQ	2	1	3
201-NYB-05	3	2	3
202-NYB-05	3	2	3
203-NYA-05	3	2	3

SESSION 3

	NBRE HRES / SEM		
	A	B	C
109-102-MQ	0	2	1
601-102-MQ	3	1	3
604-PRP-GG	2	1	3
COM-XXX-GG	3	0	3
201-NYC-05	3	2	3
203-NYB-05	3	2	3
1 choix parmi les 3 cours suivants :			
101-3XV-GG	3	2	3
202-XWC-GG	3	2	3
203-3UV-GG	3	2	3

SESSION 4

	NBRE HRES / SEM		
	A	B	C
109-103-MQ	1	1	1
601-103-MQ	3	1	4
340-XYA-GG	3	0	3
COM-XXX-GG	3	0	3
203-NYC-05	3	2	3
360-XVB-GG	2	3	3
1 choix parmi les 3 cours suivants :			
101-XWB-GG	3	2	3
201-4UV-GG	3	2	3
202-4MJ-GG	2	3	3

Formation spécifique A / Cours théoriques B / Travaux pratiques² C / Travail personnel

- 1 Ce cours est porteur de l'épreuve synthèse de programme. Pour s'y inscrire, il faut être inscrit aux derniers cours du programme, exception faite des cours de la formation générale complémentaire.
- 2 Les travaux pratiques peuvent inclure des laboratoires.



200.C0

Sciences informatiques et mathématiques

J'AIMERAIS :

développer un esprit scientifique, à la fois critique et rigoureux.

J'AIME :

les sciences; les technologies; la logique; résoudre des problèmes; la précision et l'exactitude; les notions abstraites.

JE SUIS :

analytique, critique, curieux, minutieux, observateur.

JE SUIS DOUÉE OU DOUÉ EN :

informatique, mathématiques et physique.

JE DÉSIRE :

poursuivre mes études à l'université.

BUTS DU PROGRAMME

- Intégrer des concepts et des méthodes de travail nécessaires à l'étude des objets des différents champs du savoir;
- Exploiter les technologies de l'information et de la communication aux fins de la résolution de problème dans un contexte scientifique.

TU APPRENDRAS À :

- Reconnaître l'apport des sciences, des mathématiques et de la technologie à l'évolution de la société;
- Appliquer la démarche scientifique;
- Résoudre des problèmes de façon systématique;
- Développer des solutions informatisées pour résoudre des problèmes d'ordre scientifique.

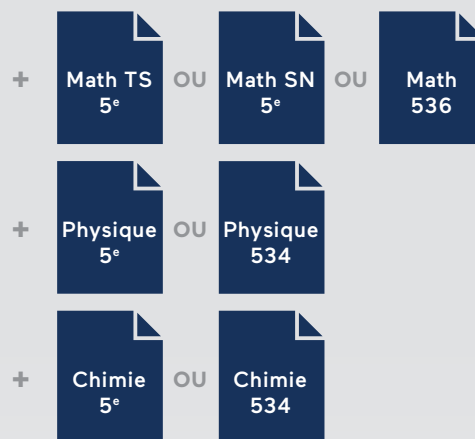
LES PARTICULARITÉS GG

- Un cégep de taille humaine permettant un accueil et un suivi individualisé dès la première session;
- Des enseignants et enseignantes compétents et forts d'une riche expérience professionnelle en sciences, en mathématiques et en informatiques;
- Une formation axée sur la pratique avec de l'équipement de pointe.



ADMISSION

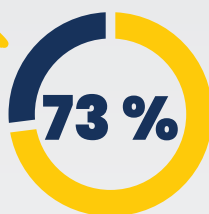
Préalables du secondaire
voir la description des préalables à la page 49



VERS L'UNIVERSITÉ

- Plusieurs disciplines de l'ingénierie
- Génie informatique et génie logiciel
- Mathématique
- Informatique
- Jeux vidéos et médias interactifs
- Sciences administratives
- Actuariat
- Architecture
- Économie
- Économie et mathématiques
- Médias interactifs
- Physique
- Production automatisée
- Sciences de la terre et de l'atmosphère
- Sciences géomatiques

INDICE DE LA
MOYENNE GÉNÉRALE
des derniers admis à l'automne 2022



TAUX D'ADMISSION
À L'UNIVERSITÉ
(Bureau de coopération interuniversitaire,
automne 2021)



Grille de cours

SESSION 1

NBRE HRES / SEM

		A	B	C
340-101-MQ	Philosophie et rationalité	3	1	3
601-XAA-GG	Introduction à la littérature	2	2	2
COM-XXX-GG	Cours complémentaire 1	3	0	3
201-NYA-05	Calcul différentiel	3	2	3
201-201-RE	Mathématiques discrètes	3	2	3
420-201-RE	Introduction à la programmation	2	3	3

SESSION 2

109-101-MQ	Activité physique et santé	1	1	1
601-101-MQ	Écriture et littératures	3	3	2
604-GEN-MQ	Anglais I	2	1	3
202-NYA-05	Chimie générale : la matière	3	2	3
201-NYB-05	Calcul intégral	3	2	3
203-NYA-05	Mécanique	3	2	3
420-202-RE	Structures de données et programmation orientée objet 2	3	3	3

SESSION 3

NBRE HRES / SEM

109-102-MQ	Activité physique et efficacité	0	2	1
340-102-MQ	L'être humain	3	0	3
601-102-MQ	Littérature et imaginaire	3	1	3
604-PRP-GG	Anglais II	2	1	3
201-NYC-05	Algèbre linéaire et géométrie vectorielle	3	2	3
203-NYC-05	Ondes et physique moderne	3	2	3
420-203-RE	Développement de programmes dans un environnement graphique	2	3	3

SESSION 4

109-103-MQ	Activité physique et autonomie	1	1	1
340-XYA-GG	Éthique et politique	3	0	3
601-103-MQ	Littérature québécoise	3	1	4
COM-XXX-GG	Cours complémentaire 2	3	0	3
203-NYB-05	Électricité et magnétisme	3	2	3
420-204-RE	Projet d'intégration en Sciences informatiques et mathématiques ¹	1	4	3

Formation spécifique A / Cours théoriques B / Travaux pratiques² C / Travail personnel

¹ Ce cours est porteur de l'épreuve synthèse de programme. Pour s'y inscrire, il faut être inscrit aux derniers cours du programme, exception faite des cours de la formation générale complémentaire.
² Les travaux pratiques peuvent inclure des laboratoires.



NOUVEAUX PROFILS
300.M0 ET 300.M1

Sciences humaines

3 NOUVEAUX PROFILS

Administration, entrepreneuriat et société | Individus et enjeux sociaux | Monde et citoyenneté

J'AIME :

comprendre le monde qui m'entoure, analyser les comportements humains, être en relation avec les autres, trouver des solutions, entreprendre, être un leader de ma communauté.

JE SUIS :

ouvert aux autres, curieux, critique, impliqué, entrepreneur dans l'âme.

J'AIME LES COURS :

monde contemporain, histoire, géographie.

JE DÉSIRE :

poursuivre mes études à l'université.

BUTS DU PROGRAMME

- Expliquer les phénomènes humains à l'aide de différents domaines des Sciences humaines;
- Développer un esprit scientifique et critique;
- Situer divers enjeux du monde actuel relatifs à la citoyenneté et à la mondialisation;
- Étudier diverses disciplines des sciences humaines et ainsi préciser ses champs d'intérêts avant l'université.

TU APPRENDRAS À :

- À développer ton esprit scientifique;
- Ce qui est particulier et ce qui est commun aux différentes sciences humaines (administration, économie, géographie, histoire, politique, psychologie, sociologie);
- Une méthodologie de travail et de recherche en sciences humaines;
- À utiliser les technologies de traitement de l'information et des communications (TIC).

LES PARTICULARITÉS GG

- Une offre de cours qui permet de poursuivre des études universitaires dans de nombreuses disciplines;
- La possibilité de faire un DEC pré-universitaire en 3 ans;
- Des enseignants et enseignantes passionnés, dynamiques, soucieux de la réussite des étudiants et étudiantes;
- Plusieurs mesures d'aide à la réussite dont du tutorat par les pairs et un centre d'aide en Sciences humaines;
- Un cégep à taille humaine et un climat convivial favorisant les échanges et l'apprentissage
- Les Rencontres Gerald-Godin : une semaine de conférences, débats, ateliers, projections autour d'un thème;
- Des voyages d'études et de découvertes;
- Des activités, des sorties sur le terrain et une grande ouverture à vos idées pour celles et ceux qui veulent s'engager et vivre leur passion.

NOUVEAUTÉS :

Du choix entre plusieurs cours à chaque session!

En 3^e session, approfondissez vos connaissances autour d'un projet concret au choix dans les trois profils de Sciences humaines.

(Dé)colonisation et autochtonisation | Défis planétaires et actions locales | Enjeux d'actualité



300.M1 Profil Administration, entrepreneuriat et société

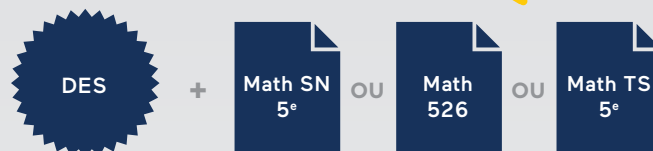
Cheminement avec mathématiques

En plus des cours d'Administration (3 cours dont 2 au choix) et de Mathématiques (Calcul 1, Calcul 2, Algèbre linéaire et géométrie vectorielle), ce profil t'initie à 4 disciplines des sciences humaines : Économie, Histoire, Psychologie et Politique.

ADMISSION

Préalables du secondaire

voir la description des préalables à la page 49



VERS L'UNIVERSITÉ

Le DEC en Sciences humaines administration te prépare à des études universitaires dans les domaines suivants : comptabilité, économie, finance, marketing, management, gestion, gestion des ressources humaines, actuariat/mathématiques, etc. Ce programme te permet aussi d'avoir accès à la majorité des domaines d'études universitaires comme l'éducation, le droit, le journalisme et la plupart des disciplines des sciences humaines et sociales.



Grille de cours

SESSION 1

	NBRE HRES / SEM		
	A	B	C
601-XAA-GG Introduction à la littérature	2	2	2
COM-XXX-GG Cours complémentaire I	3	0	3
201-103-GG Calcul I	3	2	3
300-101-GG Stratégies pour réussir	1	1	1
330-102-GG Fondements de l'histoire du monde : dynamique de la mondialisation	2	2	3
401-101-GG Entreprise et société	2	1	3
— Cours à choix :			
385-101-GG Enjeux politiques	2	1	3
OU			
385-102-GG Citoyenneté et politique	1	2	3
OU			
385-A03-GG Politique et administration publique	2	1	3

SESSION 2

	A	B	C
109-101-MQ Activité physique et santé	1	1	1
340-101-MQ Philosophie et rationalité	3	1	3
601-101-MQ Écriture et littérature	2	2	3
604-GEN-MQ Anglais I	2	1	3
201-203-GG Calcul II	2	2	3
300-201-GG Méthodes qualitatives	2	2	2
— Cours à choix :			
401-201-GG Droit	2	1	2
OU			
401-202-GG Marketing et consommation	2	1	2

SESSION 3

	NBRE HRES / SEM		
	A	B	C
109-102-MQ Activité physique et efficacité	0	2	1
340-102-MQ L'être humain	3	0	3
601-102-MQ Littérature et imaginaire	3	1	3
604-PRP-GG Anglais II	2	1	3
350-A01-GG Psychologie: les bases du comportement humain	2	1	3
360-301-GG Analyse quantitative	2	2	2
383-102-GG Principes d'économie	1	2	3
— Cours à choix :			
300-3A1-GG Enjeux d'actualité	1	2	3
OU			
300-3M1-GG Défis planétaires et actions locales	1	2	3
OU			
300-3S1-GG (Dé)colonisation et autochtonisation	1	2	3

SESSION 4

	A	B	C
109-103-MQ Activité physique et autonomie	1	1	1
340-XYA-GG Éthique et politique	3	0	3
601-103-MQ Littérature québécoise	3	1	4
COM-XXX-GG Cours complémentaire II	3	0	3
300-401-GG Démarche d'intégration des acquis en sciences humaines ¹	1	2	3
383-202-GG Agents économiques	1	2	2
201-105-GG Algèbre linéaire et géométrie vectorielle	2	2	3
— Cours à choix :			
401-301-GG Défis entrepreneuriaux	2	1	2
OU			
401-302-GG Finance pour gestionnaire	2	1	2

Formation spécifique A / Cours théoriques B / Travaux pratiques² C / Travail personnel

1 Ce cours est porteur de l'épreuve synthèse de programme. Pour s'y inscrire, il faut être inscrit aux derniers cours du programme, exception faite des cours de la formation générale complémentaire.
2 Les travaux pratiques peuvent inclure des laboratoires.

300.M0 Profil Individus et enjeux sociaux

Cheminement sans mathématiques

Ce profil t'initie à 6 disciplines des sciences humaines en mettant l'accent sur l'étude des individus et des dynamiques à l'œuvre dans la société : Économie, Histoire, Psychologie, Politique, Géographie et Sociologie.

ADMISSION

Préalables du secondaire

voir la description des préalables à la page 49



TAUX D'ADMISSION
À L'UNIVERSITÉ

(Bureau de coopération interuniversitaire,
automne 2021)



VERS L'UNIVERSITÉ

Le DEC en Sciences humaines, Individus et enjeux sociaux, te prépare à des études universitaires, notamment dans les domaines suivants : droit, géographie, histoire, communication, journalisme, animation et recherche culturelles, loisir, culture et tourisme, philosophie, psychologie, travail social, éducation, sciences politiques, anthropologie, sociologie, criminologie, etc.

Grille de cours

SESSION 1

	NBRE HRES / SEM		
	A	B	C
601-XAA-GG Introduction à la littérature	2	2	2
COM-XXX-GG Cours complémentaire I	3	0	3
300-101-GG Stratégies pour réussir	1	1	1
330-101-GG Fondements de l'histoire du monde: grammaire des civilisations	2	2	3
350-A01-GG Psychologie: les bases du comportement humain	2	1	3
— Cours à choix :			
385-101-GG Enjeux politiques	2	1	3
OU			
385-102-GG Citoyenneté et politique	1	2	3
OU			
385-A03-GG Politique et administration publique	2	1	3
ET			
320-101-GG Le Québec : entre nature et culture	2	1	3
OU			
320-102-GG Territoires d'ici et d'ailleurs	2	1	3

SESSION 2

109-101-MQ Activité physique et santé	1	1	1
340-101-MQ Philosophie et rationalité	3	1	3
601-101-MQ Écriture et littérature	2	2	3
604-GEN-MQ Anglais I	2	1	3
300-201-GG Méthodes qualitatives	2	2	2
320-201-GG Aménagement du territoire : entre ville et campagne	2	1	2
— Cours à choix :			
387-101-GG Individu et société	2	1	3
OU			
387-102-GG L'individu au coeur du social	1	2	3
ET			
350-201-GG Le développement humain et les relations interpersonnelles	2	1	2
OU			
350-202-GG Santé mentale et société	2	1	2

SESSION 3

109-102-MQ Activité physique et efficacité	0	2	1
340-102-MQ L'être humain	3	0	3
601-102-MQ Littérature et imaginaire	3	1	3
604-PRP-GG Anglais II	2	1	3

SESSION 3 suite

	NBRE HRES / SEM		
	A	B	C
360-301-GG Analyse quantitative	2	2	2
383-101-GG Économie et société	2	1	3
— Cours à choix :			
387-201-GG Genre, famille et société	2	1	2
OU			
387-202-GG Engagement citoyen et transformations sociales	1	2	2
ET			
300-3S1-GG (Dé)colonisation et autochtonisation	1	2	3
OU			
300-3M1-GG Défis planétaires et actions locales	1	2	3
OU			
300-3A1-GG Enjeux d'actualité	1	2	3
OU			
101-901-GG Biologie humaine	2	1	3

SESSION 4

109-103-MQ Activité physique et autonomie	1	1	1
340-XYA-GG Éthique et politique	3	0	3
601-103-MQ Littérature québécoise	3	1	4
COM-XXX-GG Cours complémentaire II	3	0	3
300-401-GG Démarche d'intégration des acquis en sciences humaines ¹	1	2	3
— Cours à choix :			
330-201-GG Histoire populaire du temps présent	2	1	2
OU			
330-202-GG Québec-Amérique : une histoire continentale	2	1	2
ET			
385-201-GG Opinion publique et groupes de pression	1	2	2
OU			
385-202-GG Politique internationale	2	1	2
ET			
300-3GS-GG Regards croisés : Inégalités et territoires	1	3	3
OU			
360-201-GG Statistiques et probabilités	2	1	3

Formation spécifique A / Cours théoriques B / Travaux pratiques² C / Travail personnel

1 Ce cours est porteur de l'épreuve synthèse de programme. Pour s'y inscrire, il faut être inscrit aux derniers cours du programme, exception faite des cours de la formation générale complémentaire.

2 Les travaux pratiques peuvent inclure des laboratoires.

300.M0 Profil Monde et citoyenneté

Cheminement sans mathématiques

Ce profil t'initie à 6 disciplines des sciences humaines en mettant l'accent sur l'étude des dimensions locales et internationales des sociétés contemporaines : Économie, Histoire, Psychologie, Politique, Géographie et Sociologie.

ADMISSION

Préalables du secondaire

voir la description des préalables à la page 49



TAUX D'ADMISSION
À L'UNIVERSITÉ

(Bureau de coopération interuniversitaire,
automne 2021)



Grille de cours

SESSION 1

	NBRE HRES / SEM		
	A	B	C
601-XAA-GG Introduction à la littérature	2	2	2
COM-XXX-GG Cours complémentaire I	3	0	3
300-101-GG Stratégies pour réussir	1	1	1
330-101-GG Fondements de l'histoire du monde: grammaire des civilisations	2	2	3
350-A01-GG Psychologie: les bases du comportement humain	2	1	3
— Cours à choix :			
320-101-GG Le Québec : entre nature et culture	2	1	3
OU			
320-102-GG Territoires d'ici et d'ailleurs	2	1	3
ET			
385-101-GG Enjeux politiques	2	1	3
OU			
385-102-GG Citoyenneté et politique	1	2	3
OU			
385-A03-GG Politique et administration publique	2	1	3

SESSION 2

	NBRE HRES / SEM		
	A	B	C
109-101-MQ Activité physique et santé	1	1	1
340-101-MQ Philosophie et rationalité	3	1	3
601-101-MQ Écriture et littérature	2	2	3
604-GEN-MQ Anglais I	2	1	3
300-201-GG Méthodes qualitatives	2	2	2
— Cours à choix :			
320-201-GG Aménagement du territoire : entre ville et campagne	2	1	2
OU			
320-202-GG Environnement: les enjeux de la biodiversité	2	2	3
ET			
330-201-GG Histoire populaire du temps présent	2	1	2
OU			
330-202-GG Québec-Amérique : une histoire continentale	2	1	2
ET			
387-101-GG Individu et société	2	1	3
OU			
387-102-GG L'individu au coeur du social	1	2	3

SESSION 3

	NBRE HRES / SEM		
	A	B	C
109-102-MQ Activité physique et efficacité	0	2	1
340-102-MQ L'être humain	3	0	3
601-102-MQ Littérature et imaginaire	3	1	3
604-PRP-GG Anglais II	2	1	3
360-301-GG Analyse quantitative	2	2	2
383-101-GG Économie et société	2	1	3
— Cours à choix :			
387-201-GG Genre, famille et société	2	1	2
OU			
387-202-GG Engagement citoyen et transformations sociales	1	2	2
ET			
300-3S1-GG (Dé)colonisation et autochtonisation	1	2	3
OU			
300-3M1-GG Défis planétaires et actions locales	1	2	3
OU			
300-3A1-GG Enjeux d'actualité	1	2	3

SESSION 4

	NBRE HRES / SEM		
	A	B	C
109-103-MQ Activité physique et autonomie	1	1	1
340-XYA-GG Éthique et politique	3	0	3
601-103-MQ Littérature québécoise	3	1	4
COM-XXX-GG Cours complémentaire II	3	0	3
300-401-GG Démarche d'intégration des acquis en sciences humaines ¹	1	2	3
383-201-GG Économie internationale	1	2	2
— Cours à choix :			
350-201-GG Le développement humain et les relations interpersonnelles	2	1	2
OU			
350-202-GG Santé mentale et société	2	1	2
ET			
385-201-GG Opinion publique et groupes de pression	1	2	2
OU			
385-202-GG Politique internationale	2	1	2

Formation spécifique A / Cours théoriques B / Travaux pratiques² C / Travail personnel

¹ Ce cours est porteur de l'épreuve synthèse de programme. Pour s'y inscrire, il faut être inscrit aux derniers cours du programme, exception faite des cours de la formation générale complémentaire.

² Les travaux pratiques peuvent inclure des laboratoires.



500.AE

Arts, lettres et communication

CINÉMA ET MÉDIAS

J'AIMERAIS :

étudier le cinéma, l'histoire de l'art, les communications.

J'AIME :

créer, m'exprimer, réfléchir, découvrir.

JE SUIS :

créatif, curieux, critique, j'ai une sensibilité artistique.

JE DÉSIRE :

poursuivre mes études à l'université.

BUTS DU PROGRAMME

- Exploiter ton esprit créatif dans le but de réaliser différentes productions artistiques, médiatiques et cinématographiques;
- Apprendre à maîtriser les différents médias à l'aide d'équipement de pointe.

TU APPRENDRAS À :

- Réaliser des courts métrages, reportages et émissions radiophoniques;
- Étudier les artistes et leurs œuvres;
- Concevoir des publicités;
- Faire de la photographie;
- Diffuser tes idées sur le Web;
- Porter un regard éclairé sur les œuvres cinématographiques;
- Découvrir des institutions culturelles;
- Écrire des scénarios;
- Utiliser un logiciel de traitement de l'image;
- Mener des entrevues journalistiques;
- Utiliser des stratégies de communication;
- Faire du montage numérique;
- Faire du montage sonore;
- Observer et analyser des phénomènes médiatiques.

LES PARTICULARITÉS GG

- Une approche multidisciplinaire : histoire de l'art, cinéma et communication;
- Des cours théoriques combinés à des ateliers pratiques et à des projets stimulants;
- Des équipements professionnels : caméras, salles de montage, enregistreurs, etc.;
- Un climat convivial;
- Des enseignants et enseignantes passionnés et expérimentés;
- Du mentorat par des intervenants du milieu professionnel en 4^e session;
- Plusieurs expositions et projections pour présenter les travaux des étudiants et étudiantes;
- Un gala des finissants;
- Participation à des événements intercollégiaux et culturels : Intercollégial du cinéma étudiant, Concours intercollégial de photo, Prix collégial du cinéma québécois, etc.;
- Un voyage culturel en Italie;
- Participation au Festival de Cannes (Volet Cannes Cinéphiles);
- La possibilité de faire un DEC pré-universitaire en 3 ans en suivant une grille de cours adaptée.



ADMISSION

Préalables du secondaire

voir la description des préalables à la page 49



DES

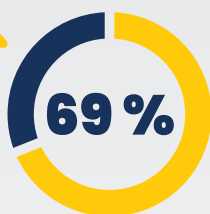
Aucun autre préalable particulier n'est nécessaire à l'admission en Arts, lettres et communication.

VERS L'UNIVERSITÉ

Le DEC en Arts, lettres et communication te prépare à des études universitaires dans les domaines du cinéma, des médias, des communications, des relations publiques, du journalisme, des études littéraires, de l'animation culturelle et des arts, à l'exception des arts visuels, de la danse et de la musique.

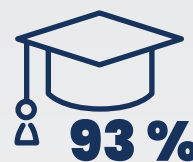
Ce programme te permet aussi d'avoir accès à d'autres domaines universitaires n'exigeant aucun préalable spécifique dont le droit, l'éducation et la majorité des disciplines des sciences humaines et sociales. Renseigne-toi auprès de ton conseiller ou de ta conseillère d'orientation.

INDICE DE LA
MOYENNE GÉNÉRALE
des derniers admis à l'automne 2022



TAUX D'ADMISSION
À L'UNIVERSITÉ

(Bureau de coopération interuniversitaire,
automne 2021)



Grille de cours

SESSION 1

NBRE HRES / SEM

	A	B	C
109-101-MQ Activité physique et santé	1	1	1
601-XAA-GG Introduction à la littérature	2	2	2
COM-XXX-GG Cours complémentaire I	3	0	3
520-14A-GG Histoire de l'art I : de l'Antiquité à la modernité	3	1	3
530-13A-GG Techniques de création vidéo	1	2	2
585-14A-GG Communication et publicité	2	2	4

SESSION 2

	A	B	C
109-102-MQ Activité physique et efficacité	0	2	1
340-101-MQ Philosophie et rationalité	3	1	3
601-101-MQ Écriture et littérature	2	2	3
604-GEN-MQ Anglais I	2	1	3
520-23A-GG Design : fonctions et styles	2	1	3
530-23A-GG Récit filmique : scénario montage	1	2	4
530-23B-GG Cinéma : styles et tendances	2	1	2
585-24A-GG Radio et presse écrite : techniques journalistiques	2	2	3

SESSION 3

NBRE HRES / SEM

	A	B	C
340-102-MQ L'être humain	3	0	3
601-102-MQ Littérature et imaginaire	3	1	3
604-PRP-GG Anglais II	2	1	3
520-34A-GG Photographie : évolution et tendances actuelles	3	1	3
530-35A-GG Production filmique	2	3	5
585-33A-GG Projets Web	1	2	3

SESSION 4

	A	B	C
109-103-MQ Activité physique et autonomie	1	1	1
340-XYA-GG Éthique et politique	3	0	3
601-103-MQ Littérature québécoise	3	1	4
COM-XXX-GG Cours complémentaire II	3	0	3
502-45A-GG Projet d'intégration ¹	1	4	6
520-43A-GG Histoire de l'art II : l'éclatement des pratiques	2	1	3
585-43A-GG Regard critique sur les médias	2	1	2

Formation spécifique A / Cours théoriques B / Travaux pratiques² C / Travail personnel

- 1 Ce cours est porteur de l'épreuve synthèse de programme. Pour s'y inscrire, il faut avoir réussi tous les cours de la formation spécifique des sessions 1, 2 et 3 et au moins un cours dans chacune des disciplines de la formation générale.
- 2 Les travaux pratiques peuvent inclure des laboratoires.

081.06

Cheminement Tremplin DEC

BUTS DU PROGRAMME

1 Orientation/exploration

Pour tout étudiant ou étudiante dont le choix de programme n'est pas fixé, mais qui souhaite tout de même poursuivre des études collégiales en ne complétant que les cours de la formation générale.

2 Préalables et intégration aux études collégiales

Pour tout étudiant ou étudiante qui souhaite entreprendre un programme d'études collégiales, mais qui doit compléter un ou des préalables du secondaire pour être admissible ou pour l'étudiant ou l'étudiante dont le programme n'est pas ouvert à sa session d'entrée.

À LA SUITE DU CHEMINEMENT TREMPLIN DEC, TU PEUX :

1 Effectuer une demande d'admission dans un programme d'études*

- Arts, lettres et communication
- Sciences de la nature
- Sciences humaines (3 profils)
- Soins infirmiers
- Techniques de comptabilité et de gestion
- Techniques d'éducation à l'enfance
- Techniques de l'informatique
- Technologie de la production pharmaceutique
- Électronique programmable et robotique (Technologie de systèmes ordonnés)

2 Poursuivre dans ce cheminement, si le programme visé n'est pas offert à la session suivante, si les préalables ne sont pas complétés ou si le choix du programme d'études n'est pas encore défini.

* Le cégep ne peut s'engager à garantir l'admission de l'étudiant ou l'étudiante qui souhaite intégrer un programme d'études. L'étudiant ou l'étudiante doit répondre aux exigences d'admission du programme visé. Les cours réussis au cheminement Tremplin DEC sont, sous certaines conditions, reconnus dans le nouveau programme.

LES PARTICULARITÉS GG

- Des **rencontres individuelles** et de groupe avec le **service d'aide pédagogique**;
- Des **rencontres individuelles** avec un **conseiller d'orientation**;
- Des **activités diverses axées sur l'apprentissage et l'orientation**



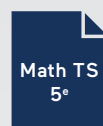
ADMISSION

Préalables du secondaire

voir la description des préalables à la page 49



Le cheminement Tremplin DEC est offert à la fois aux étudiants et étudiantes qui s'inscrivent pour la première fois à l'enseignement collégial et à ceux et celles qui sont déjà inscrits.



COURS DE MISE À NIVEAU

Les cours de mise à niveau sont offerts si le nombre d'inscriptions le justifie.

Grille de cours

SELON LE PROGRAMME VISÉ, TU SERAS INSCRIT À 4, 5 OU 6 COURS

SESSION 1

Un cours d'écriture et littérature ou de mise à niveau en français
Un cours d'anglais (offert à la session d'hiver seulement)
Un cours d'éducation à la santé physique
Un ou deux cours complémentaires (au choix), s'il y a lieu
Un ou des cours spécifiques du programme visé, s'il y a lieu



Sciences de la nature et Sciences humaines (200.12)
Sciences de la nature et Arts, lettres et communication (200.16)
Sciences humaines et Arts, lettres et communication (300.16)

La possibilité de faire deux DEC en trois ans : un atout pour ton avenir

Doubles DEC

ADMISSION

Préalables du secondaire

voir la description des préalables à la page 49

- Sciences de la nature et Sciences humaines (200.12)
- Sciences de la nature et Arts, lettres et communication (200.16)

+

Math TS
5^e

OU

Math SN
5^e

OU

Math
536

DES

+

Physique
5^e

OU

Physique
534

+

Chimie
5^e

OU

Chimie
534

- Sciences humaines et Arts, lettres et communication (300.16)

DES

+

Math CST
4^e

OU

Math 416
ou niveau
comparable
de 4^e

VERS L'UNIVERSITÉ

Les Doubles DEC te permettent de poursuivre des études universitaires dans les domaines liés à chacun des programmes suivis : Sciences de la nature (pages 18-19), Sciences humaines (pages 22-25) et Arts, lettres et communication (pages 26-27). À noter que la séquence de mathématiques collégiales doit être complétée pour certains débouchés universitaires. Renseigne-toi auprès de ton conseiller ou de ta conseillère d'orientation.

J'AIMERAIS :

relever des défis stimulants; développer des compétences dans un grand nombre de domaines intéressants.

J'AIME :

m'investir dans mes études; découvrir et apprendre constamment; m'adapter à diverses situations; me démarquer.

JE SUIS :

curieux; méthodique; ouvert aux autres; passionné.

JE SUIS DOUÉE OU DOUÉ :

dans plusieurs champs d'activités.

JE DÉSIRE :

développer un vaste réseau social; poursuivre mes études à l'université; avoir une carrière qui répondra à mes attentes.

BUTS DU PROGRAMME

- Avoir un parcours de formation à la fois unique et stimulant;
- Développer de solides compétences dans plusieurs domaines;
- Apprendre dans des contextes variés, par le biais de diverses activités pédagogiques, notamment grâce à des voyages d'études;
- Développer des qualités ou des habiletés en lien avec de nombreuses professions, notamment l'ouverture à l'autre, le sens de l'organisation, la capacité à analyser et la résolution de problèmes.

TU APPRENDRAS À :

- Relever les défis d'une formation exigeante;
- Travailler et créer dans un contexte multidisciplinaire;
- Utiliser des technologies de pointe;
- Développer les compétences requises pour réussir tes études universitaires.

LES PARTICULARITÉS GG

- Un cégep de taille humaine et un milieu de vie stimulant;
- Un climat convivial favorisant l'apprentissage et la réussite;
- Des enseignants et enseignantes compétents et passionnés;
- Une formation de qualité avec des stratégies pédagogiques éprouvées.

Doubles DEC

Formation spécifique A / Cours théoriques B / Travaux pratiques C / Travail personnel

- 1 Ce cours est porteur de l'épreuve synthèse de programme. Pour s'y inscrire, il faut être inscrit aux derniers cours du programme, exception faite des cours de la formation générale complémentaire.
- 2 Les travaux pratiques peuvent inclure des laboratoires.

200.12

Sciences de la nature et Sciences humaines profil Monde et citoyenneté

SESSION 1

NBRE HRES / SEM

		A	B	C
109-101-MQ	Activité physique et santé	1	1	1
340-101-MQ	Philosophie et rationalité	3	1	3
101-NYA-05	Évolution et diversité du vivant	3	2	3
201-NYA-05	Calcul différentiel	3	2	3
300-101-GG	Stratégies pour réussir	1	1	1
330-101-GG	Fondements de l'histoire du monde: grammaire des civilisations	2	2	3
350-A01-GG	Psychologie: les bases du comportement humain	2	1	3

SESSION 2

109-102-MQ	Activité physique et efficacité	0	2	1
601-XAA-GG	Introduction à la littérature	2	2	2
604-GEN-MQ	Anglais I	2	1	3
201-NYB-05	Calcul intégral	3	2	3
203-NYA-05	Mécanique	3	2	3
300-201-GG	Méthodes qualitatives	2	2	2
387-101-GG	Individu et société	2	1	3
387-102-GG	L'individu au cœur du social	1	2	3

SESSION 3

109-103-MQ	Activité physique et autonomie	1	1	1
340-102-MQ	L'être humain	3	0	3
601-101-MQ	Écriture et littérature	2	2	3
202-NYA-05	Chimie générale : la matière	3	2	3
203-NYB-05	Électricité et magnétisme	3	2	3
360-301-GG	Analyse quantitative	2	2	2
320-101-GG	Le Québec : entre nature et culture	2	1	3
320-102-GG	Territoires d'ici et d'ailleurs	2	1	3
385-101-GG	Enjeux politiques	2	1	3
385-102-GG	Citoyenneté et politique	1	2	3
385-A03-GG	Politique et administration publique	2	1	3

SESSION 4

340-XYA-GG	Éthique et politique	3	0	3
601-102-MQ	Littérature et imaginaire	3	1	3
202-NYB-05	Chimie des solutions	3	2	3
203-NYC-05	Ondes et physique moderne	3	2	3
330-201-GG	Histoire populaire du temps présent	2	1	2
330-202-GG	Québec-Amérique: une histoire continentale	2	1	2
320-201-GG	Aménagement du territoire: entre ville et campagne	2	1	2
320-202-GG	Environnement: les enjeux de la biodiversité	2	2	3
350-201-GG	Le développement humain et les relations interpersonnelles	2	1	2
350-202-GG	Santé mentale et société	2	1	2

SESSION 5

NBRE HRES / SEM

601-103-MQ	Littérature québécoise	3	1	4
604-PRP-GG	Anglais II	2	1	3
201-NYC-05	Algèbre linéaire et géométrie vectorielle	3	2	3
383-101-GG	Économie et société	2	1	3
101-3XV-GG	Environnement, microbiologie et biotechnologie	3	2	3
202-XWC-GG	Chimie organique	3	2	3
203-3UV-GG	Astronomie et astrophysique	3	2	3
387-201-GG	Genre, famille et société	2	1	2
387-202-GG	Engagement citoyen et transformations sociales	1	2	2
300-3S1-GG	(Dé)colonisation et autochtonisation	1	2	3
300-3M1-GG	Défis planétaires et actions locales	1	2	3
300-3A1-GG	Enjeux d'actualité	1	2	3

SESSION 6

360-XVB-GG	Projet interdisciplinaire en sciences de la nature (probabilités et statistiques) ¹	2	3	3
300-401-GG	Démarche d'intégration des acquis en sciences humaines ¹	1	2	3
383-201-GG	Économie internationale	1	2	2
101-XWB-GG	Anatomie et physiologie du corps humain	3	2	3
201-4UV-GG	Calcul avancé	3	2	3
202-4MJ-GG	Chimie médico-légale et judiciaire	2	3	3
385-201-GG	Opinion publique et groupes de pression	1	2	2
385-202-GG	Politique internationale	2	1	2

200.16

Sciences de la nature et Arts, lettres et communication

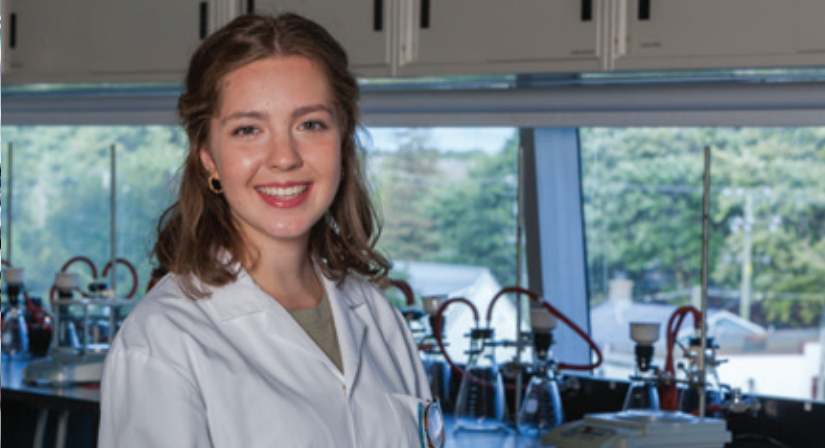
SESSION 1

NBRE HRES / SEM

		A	B	C
340-101-MQ	Philosophie et rationalité	3	1	3
101-NYA-05	Évolution et diversité du vivant	3	2	3
201-NYA-05	Calcul différentiel	3	2	3
520-13A-GG	Histoire de l'art I : de l'Antiquité à la modernité	2	1	3
530-13A-GG	Techniques de création vidéo	1	2	2
585-14A-GG	Communication et Publicité	2	2	4

SESSION 2

109-101-MQ	Activité physique et santé	1	1	1
601-XAA-GG	Introduction à la littérature	2	2	2
604-GEN-MQ	Anglais I	2	1	3
201-NYB-05	Calcul intégral	3	2	3
203-NYA-05	Mécanique	3	2	3
520-24A-GG	Design : fonctions et styles	2	2	3
530-23A-GG	Récit filmique : scénario montage	1	2	4



SESSION 3

		NBRE HRES / SEM		
		A	B	C
109-102-MQ	Activité physique et efficacité	0	2	1
340-102-MQ	L'être humain	3	0	3
601-101-MQ	Écriture et littérature	2	2	3
202-NYA-05	Chimie générale : la matière	3	2	3
203-NYB-05	Électricité et magnétisme	3	2	3
530-35A-GG	Production filmique	2	3	5

SESSION 4

109-103-MQ	Activité physique et autonomie	1	1	1
340-XYA-GG	Éthique et politique	3	0	3
601-102-MQ	Littérature et imaginaire	3	1	3
202-NYB-05	Chimie des solutions	3	2	3
203-NYC-05	Ondes et physique moderne	3	2	3
530-23B-GG	Cinéma : styles et tendances	2	1	2
585-24A-GG	Radio et presse écrite : techniques journalistiques	2	2	3

SESSION 5

601-103-MQ	Littérature québécoise	3	1	4
604-PRP-GG	Anglais II	2	1	3
201-NYC-05	Algèbre linéaire et géométrie vectorielle	3	2	3
520-34A-GG	Photographie : évolution et tendances actuelles	3	1	3
585-33A-GG	Projets Web	1	2	3
101-3XV-GG	Environnement, microbiologie et biotechnologie OU	3	2	3
202-XWC-GG	Chimie organique OU	3	2	3
203-3UV-GG	Astronomie et astrophysique	3	2	3

SESSION 6

360-XVB-GG	Projet d'intégration en sciences de la nature (probabilités et statistiques) ¹	2	3	3
502-45A-GG	Projet d'intégration ¹	1	4	6
520-43A-GG	Histoire de l'art II : l'éclatement des pratiques	2	1	3
585-43A-GG	Regard critique sur les médias	2	1	2
101-XWB-GG	Anatomie et physiologie du corps humain OU	3	2	3
201-4UV-GG	Calcul avancé OU	3	2	3
202-4MJ-GG	Chimie médico-légale et judiciaire	2	3	3

300.16

Sciences humaines profil Monde et citoyenneté et Arts, lettres et communication

SESSION 1

		NBRE HRES / SEM		
		A	B	C
601-XAA-GG	Introduction à la littérature	2	2	2
520-13A-GG	Histoire de l'art I : de l'Antiquité à la modernité	2	1	3
530-13A-GG	Techniques de création vidéo	1	2	2
585-14A-GG	Communication et Publicité	2	2	4
300-101-GG	Stratégies pour réussir	1	1	1
350-A01-GG	Psychologie: les bases du comportement humain	2	1	3

SESSION 2

109-101-MQ	Activité physique et santé	1	1	1
340-101-MQ	Philosophie et rationalité	3	1	3
601-101-MQ	Écriture et littérature	2	2	3
604-GEN-MQ	Anglais I	2	1	3
520-24A-GG	Design : fonctions et styles	2	2	3
530-23A-GG	Récit filmique : scénario montage	1	2	4
300-201-GG	Méthodes qualitatives	2	2	2
387-101-GG	Individu et société	2	1	3

SESSION 3

109-102-MQ	Activité physique et efficacité	0	2	1
601-102-MQ	Littérature et imaginaire	3	1	3
530-35A-GG	Production filmique	2	3	5
360-301-GG	Analyse quantitative	2	2	2
330-101-GG	Fondements de l'histoire du monde : grammaire des civilisations	2	2	3
320-101-GG	Le Québec : entre nature et culture OU	2	1	3
320-102-GG	Territoires d'ici et d'ailleurs ET	2	1	3
385-101-GG	Enjeux politiques OU	2	1	3
385-102-GG	Citoyenneté et politique OU	1	2	3
385-A03-GG	Politique et administration publique	2	1	3

SESSION 4

109-103-MQ	Activité physique et autonomie	1	1	1
340-102-MQ	L'être humain	3	0	3
601-103-MQ	Littérature québécoise	3	1	4
530-23B-GG	Cinéma : styles et tendances	2	1	2
585-24A-GG	Radio et presse écrite : techniques journalistiques	2	2	3
320-201-GG	Aménagement du territoire: entre ville et campagne OU	2	1	2
320-202-GG	Environnement: les enjeux de la biodiversité ET	2	2	3
350-201-GG	Le développement humain et les relations interpersonnelles OU	2	1	2
350-202-GG	Santé mentale et société	2	1	2

SESSION 5

340-XYA-GG	Éthique et politique	3	0	3
604-PRP-GG	Anglais II	2	1	3
520-34A-GG	Photographie : évolution et tendances actuelles	3	1	3
585-33A-GG	Projets Web	1	2	3
383-101-GG	Économie et société	2	1	3
387-201-GG	Genre, famille et société OU	2	1	2
387-202-GG	Engagement citoyen et transformations sociales ET	1	2	2
300-3S1-GG	(Dé)colonisation et autochtonisation OU	1	2	3
300-3M1-GG	Défis planétaires et actions locales OU	1	2	3
300-3A1-GG	Enjeux d'actualité	1	2	3

SESSION 6

502-45A-GG	Projet d'intégration ¹	1	4	6
520-43A-GG	Histoire de l'art II : l'éclatement des pratiques	2	1	3
585-43A-GG	Regard critique sur les médias	2	1	2
300-401-GG	Démarche d'intégration des acquis en sciences humaines ¹	1	2	3
383-201-GG	Économie internationale	1	2	2
330-201-GG	Histoire populaire du temps présent OU	2	1	2
330-202-GG	Québec-Amérique : une histoire continentale ET	2	1	2
385-201-GG	Opinion publique et groupes de pression OU	1	2	2
385-202-GG	Politique internationale	2	1	2



Soins
infirmiers

Technologies
biopharma-
ceutiques

Techniques
d'éducation
à l'enfance

Techniques
de pharmacie

Techniques
de comptabilité
et de gestion

Techniques de
l'informatique



Électronique
programmable
et robotique

Programmes techniques



165.A0

Techniques de pharmacie

J'AIMERAIS :

travailler auprès du public, résoudre des problèmes concrets et stimulants.

J'AIME

le domaine de la santé, le travail en équipe, le service à la clientèle, la gestion de ressources humaines, technologiques et matérielles.

JE SUIS :

organisé, intègre, vigilant, fiable, collaboratif, rigoureux, empathique.

JE DÉSIRE :

occuper un emploi d'avenir en pharmacie communautaire ou en établissement de santé.

Reconnaissance des acquis et des compétences

La démarche en **Reconnaissance des acquis et des compétences de Techniques de pharmacie** est également offerte par la Formation continue et services aux entreprises du Cégep Gérald-Godin.

TU APPRENDRAS À :

- Assurer le traitement des ordonnances et des requêtes ainsi que la distribution des médicaments;
- Contrôler la chaîne d'approvisionnement, l'entreposage et les stocks;
- Gérer l'utilisation des systèmes d'information et des équipements;
- Mettre en œuvre des mesures de contrôle de la qualité, de gestion des risques et d'amélioration continue;
- Gérer le personnel technique de la pharmacie;
- Participer à la gestion documentaire;
- Collaborer à la prise en charge de la thérapie médicamenteuse des patients;
- Collaborer à des études cliniques.

LES PARTICULARITÉS GG

- Un cégep de taille humaine permettant un accueil et un suivi individualisé dès la première session;
- Des enseignants et enseignantes compétents et forts d'une riche expérience professionnelle en pharmacie;
- Une formation axée sur la pratique avec de l'équipement de pointe.

ADMISSION

Préalables du secondaire

voir la description des préalables à la page 50

DES

+

STE
4^e

OU

SE
4^e

OU

Sciences
physiques
436

VERS LE MARCHÉ DU TRAVAIL

Ce programme te prépare à exercer le métier de technicienne ou technicien en pharmacie dans l'un des milieux suivants :

- **Établissements de santé** : centres hospitaliers, centres hospitaliers universitaires, centres intégrés de santé et de services sociaux (CISSS) ou centres intégrés universitaires de santé et de services sociaux (CIUSSS)
- **Pharmacies communautaires** : pharmacies associées à des chaînes ou à des bannières, pharmacies indépendantes ou pharmacies préparatrices

Compte tenu des besoins criants exprimés par les employeurs de ces deux milieux depuis plusieurs années, les perspectives d'embauche des futures techniciennes et des futurs techniciens en pharmacie sont excellentes !

INDICE DE LA
MOYENNE GÉNÉRALE
des derniers admis à l'automne 2022

72 %



TAUX DE
PLACEMENT
EN EMPLOI

SALAIRE
INITIAL
MOYEN



**Nouveau programme.
Données non disponibles.**

Grille de cours

SESSION 1

	NBRE HRES / SEM		
	A	B	C
109-101-MQ	1	1	1
601-XAA-GG	2	2	2
101-1CD-GG	5	2	3
165-1GA-GG	3	3	2
165-1CA-GG	6	2	3

SESSION 2

	NBRE HRES / SEM		
	A	B	C
340-101-MQ	3	1	3
601-101-MQ	2	2	3
604-GEN-MQ	2	1	3
101-2CE-GG	5	2	3
165-2CB-GG	6	2	2
165-2GB-GG	2	2	2

SESSION 3

	NBRE HRES / SEM		
	A	B	C
109-102-MQ	0	2	1
340-102-MQ	3	0	3
601-102-MQ	3	1	3
COM-XXX-GG	3	0	3
165-3CC-GG	2	2	2
165-3GC-GG	2	2	2
165-3GD-GG	3	3	2
165-3TA-GG	3	4	2

SESSION 4

	NBRE HRES / SEM		
	A	B	C
109-103-MQ	1	1	1
601-103-MQ	3	1	4
COM-XXX-GG	3	0	3
165-4TB-GG	2	2	2
165-4TD-GG	3	5	2
350-4GE-GG	2	3	2
360-4TC-GG	2	4	2

SESSION 5

	NBRE HRES / SEM		
	A	B	C
340-XYA-GG	3	0	3
604-PRP-MQ	2	1	3
165-5AA-GG	2	4	3
165-5TE-GG	2	10	3
165-5TF-GG	2	4	3
401-5AB-GG	2	2	1

SESSION 6

	NBRE HRES / SEM		
	A	B	C
165-6AC-GG	3	3	2
165-6AE-GG	3	2	2
165-6CF-GG	3	10	3
165-6GF-GG	3	2	2
401-6AD-GG	1	2	1

Formation spécifique A / Cours théoriques B / Travaux pratiques C / Travail personnel

1 Ce cours inclut 15 heures de stage en établissement de santé.

2 Ce cours inclut 49 heures de stage en pharmacie communautaire et 49 heures de stage en établissement de santé.

3 Ce cours est porteur de l'épreuve synthèse de programme et inclut également un stage intensif de 96 heures, réalisé durant les semaines 13 à 15.



180.A0

Soins infirmiers

J'AIMERAIS :

trouver des solutions à des problèmes concrets, intervenir auprès des gens, relever des défis stimulants.

J'AIME :

être en contact avec les gens, me sentir utile, faire une différence.

JE SUIS :

passionné, ouvert aux autres, curieux, méthodique.

JE SUIS DOUÉE OU DOUÉ EN :

sciences et sciences sociales, biologie humaine.

JE DÉSIRE :

faire carrière en soins infirmiers.

BUTS DU PROGRAMME

- Avoir un parcours de formation unique visant à former des professionnels en soins infirmiers qui peuvent intervenir auprès de groupes diversifiés dans divers contextes;
- Développer de solides compétences en soins infirmiers;
- Apprendre dans l'action par le biais d'observations, de stages, d'études de cas, d'activités de simulation dans un environnement doté d'équipements technologiques de pointe;
- Développer des qualités en lien avec la profession, notamment l'autonomie, l'ouverture à l'autre et le sens des responsabilités;
- Développer des habiletés, dont la capacité à analyser et la résolution de problèmes;
- Développer la compétence interculturelle.

TU APPRENDRAS À :

- Évaluer l'état de santé d'une personne;
- Déterminer et assurer la réalisation du plan de soins et de traitements infirmiers;
- Prodiguer les soins et les traitements médicaux;
- Intervenir auprès des individus, des familles et des collectivités afin de promouvoir la santé et prévenir la maladie, les accidents ou les problèmes sociaux.

LES PARTICULARITÉS GG

- Un cégep de taille humaine permettant un accueil et un suivi individualisé dès la première session;
- Cours de biologie intégré à la pratique infirmière pour optimiser la réussite de l'examen de l'Ordre professionnel;
- Une communauté d'apprentissage en soins infirmiers connectée aux meilleures pratiques en santé;
- Des enseignants et enseignantes dévoués et passionnés;
- Une formation axée sur la pratique avec de l'équipement de pointe;
- L'intégration des applications hautement technologiques pour le domaine de la santé;
- Des stages variés en milieu de travail;
- La possibilité de faire un DEC technique en 4 ans en suivant une grille de cours adaptée.

ADMISSION

Préalables du secondaire

voir la description des préalables à la page 50



* Si l'étudiant n'a pas sa chimie de 5^e secondaire, il devra suivre deux cours de mise à niveau en chimie dans la mesure où le Ministère autorise ce cheminement.

1 500\$
EN BOURSE
PAR SESSION

PROGRAMME ADMISSIBLE AUX
BOURSES PERSPECTIVE QUÉBEC

VERS LE MARCHÉ DU TRAVAIL

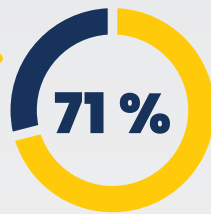
Ce programme te prépare à exercer ta profession dans des contextes variés de soins infirmiers : soins généraux de médecine et de chirurgie, pédiatrie, périnatalité, soins de longue durée, santé et sécurité au travail et autres.

VERS L'UNIVERSITÉ

Ce programme te permet de poursuivre des études universitaires en soins infirmiers en intégrant le parcours DEC-BAC. Un premier cycle universitaire te permet d'oeuvrer dans les soins de premières lignes, par exemple, les soins critiques, la santé mentale ou la santé scolaire. Un deuxième cycle universitaire te permet de t'orienter en recherche, en enseignement ou en gestion des organisations. Des études de 2^e cycle peuvent également conduire au titre professionnel d'infirmière praticienne spécialisée, infirmier praticien spécialisé (IPS).

Tu peux aussi avoir accès à des domaines universitaires n'exigeant aucun préalable spécifique. Renseigne-toi auprès de ton conseiller ou de ta conseillère d'orientation.

INDICE DE LA
MOYENNE GÉNÉRALE
des derniers admis à l'automne 2022



TAUX DE
PLACEMENT
EN EMPLOI
95 %

SALAIRE
INITIAL
MOYEN
25 \$



Source : Pygma.ca | Enquête de 2020

Grille de cours

SESSION 1

	NBRE HRES / SEM		
	A	B	C
109-101-MQ	1	1	1
340-101-MQ	3	1	3
601-XAA-GG	2	2	2
COM-XXX-GG	3	0	3
101-14A-GG	2	2	2
180-14A-GG	3	1	3
180-15A-GG	0	5	2
387-13A-GG	2	1	3

SESSION 2

	A	B	C
340-102-MQ	3	0	3
601-101-MQ	2	2	3
COM-XXX-GG	3	0	3
101-24A-GG	2	2	2
180-25A-GG	4	1	3
180-28A-GG	0	8	3
350-23A-GG	2	1	2

SESSION 3

	NBRE HRES / SEM		
	A	B	C
109-102-MQ	0	2	1
601-102-MQ	3	1	3
101-34A-GG	2	2	2
180-36A-GG	4	13	5
350-34A-GG	2	2	2
387-33A-GG	2	1	3

SESSION 4

	A	B	C
601-103-MQ	3	1	4
340-XYA-GG	3	0	3
604-GEN-MQ	2	1	3
101-44A-GG	3	1	2
180-40A-GG	3	7	2
180-40B-GG	3	9	2

SESSION 5

	A	B	C
109-103-MQ	1	1	1
604-PRP-GG	2	1	3
180-50A-GG	3	8	2
180-53A-GG	0	3	1
180-59A-GG	3	6	2

SESSION 6

	A	B	C
101-63A-GG	0	3	1
180-60A-GG	2	25	8

Formation spécifique A / Cours théoriques B / Travaux pratiques² C / Travail personnel

1 Ce cours est porteur de l'épreuve synthèse de programme. Pour s'y inscrire, il faut être inscrit aux derniers cours du programme, exception faite des cours de la formation générale complémentaire.



Pour l'admission au SRAM, choisir le titre
Technologie de la production pharmaceutique.

235.C0

Technologies biopharmaceutiques

J'AIMERAIS :

étudier les sciences appliquées, les procédés de fabrication pharmaceutique et la mécanique.

J'AIME :

la manipulation d'objets, la résolution de problèmes concrets et je suis préoccupé par la santé humaine.

JE SUIS :

observateur, organisé, fiable, rigoureux, vigilant, curieux.

JE DÉSIRE :

faire carrière dans un secteur recherché.

BUTS DU PROGRAMME

- Apprendre à faire fonctionner des équipements servant à fabriquer ou à conditionner des médicaments, des vaccins, des produits cosmétiques et des produits de transformation du cannabis;
- Assurer la qualité des produits et des procédés en conformité avec les normes de Santé Canada et de la FDA (Food and Drug Administration).

TU APPRENDRAS À :

- Fabriquer des médicaments;
- Faire fonctionner des équipements automatisés et travailler avec des ordinateurs;
- Planifier le déroulement d'un lot de fabrication;
- Réaliser des tests de contrôle en cours de procédés;
- Reconnaître des situations de fabrication non conformes aux normes canadiennes et américaines;
- Documenter les activités réalisées et effectuer des revues documentaires;
- Appliquer des techniques de résolution de problèmes et d'amélioration continue;
- Communiquer et interagir professionnellement;
- Travailler en équipe;
- Coordonner une équipe.

LES PARTICULARITÉS GG

- Une formation de qualité offerte en français;
- Des laboratoires de pointe qui reproduisent l'environnement de travail en industrie : laboratoire de fabrication de pointe;
- Des enseignants et enseignantes expérimentés et engagés provenant de l'industrie pharmaceutique;
- Un stage de fin d'études qui te permet d'acquérir de l'expérience en entreprise;
- Un voyage d'études facultatif en Europe (France, Suisse, Allemagne);
- Des liens privilégiés avec l'industrie;
- Des visites industrielles;
- La possibilité de faire un DEC technique en 4 ans en suivant une grille de cours adaptée.

ADMISSION

Préalables du secondaire
voir la description des préalables
à la page 50

DES

Math TS
4^e

ou

Math SN
4^e

ou

Math
436

ou

Math CST
5^e

**1 500\$
EN BOURSE
PAR SESSION**

PROGRAMME ADMISSIBLE AUX
BOURSES PERSPECTIVE QUÉBEC

VERS LE MARCHÉ DU TRAVAIL

Ce programme te prépare à occuper une variété d'emplois de technicien dans l'industrie pharmaceutique, dans le domaine des biotechnologies, auprès des entreprises de cosmétiques, dans la fabrication de produits de santé naturelle ou de matières premières (produits chimiques) et de transformation du cannabis.

VERS L'UNIVERSITÉ

Ce programme te permet de poursuivre des études universitaires à l'École de technologie supérieure (ÉTS) en génie des opérations et de la logistique, en génie de la production automatisée, au Baccalauréat en génie mécanique ainsi qu'au Certificat en gestion et en assurance de la qualité.

Tu peux aussi avoir accès à des domaines universitaires n'exigeant aucun préalable spécifique, dont certains programmes d'administration, d'assurance-qualité et de production industrielle.

Renseigne-toi auprès de ton conseiller ou de ta conseillère d'orientation.

INDICE DE LA
MOYENNE GÉNÉRALE

des derniers admis à l'automne 2022

72 %



TAUX DE
PLACEMENT
EN EMPLOI

95 %

SALAIRE
INITIAL
MOYEN

20 \$



Source : Pygma.ca | Enquête de 2020

Grille de cours

SESSION 1

	NBRE HRES / SEM		
	A	B	C
109-101-MQ Activité physique et santé	1	1	1
601-XAA-GG Introduction à la littérature	2	2	2
202-185-GG Notions de chimie générale et des solutions	3	2	3
235-114-GG La profession de technicien en production pharmaceutique	2	2	2
235-164-GG Bonnes pratiques de fabrication	3	1	2
235-174-GG Les procédés de fabrication Liquides I	2	2	2
420-284-GG Informatique	2	2	2

SESSION 2

	NBRE HRES / SEM		
	A	B	C
340-101-MQ Philosophie et rationalité	3	1	3
601-101-MQ Écriture et littérature	2	2	3
201-394-GG Statistiques	2	2	2
235-213-GG SST - Toxicologie	2	1	2
235-224-GG Méthodes et mesures de travail en environnement pharmaceutique	3	1	2
235-264-GG Les procédés de conditionnement I	2	2	2
235-274-GG Les procédés de fabrication Liquides II	1	3	2

SESSION 3

	NBRE HRES / SEM		
	A	B	C
109-102-MQ Activité physique et efficacité	0	2	1
340-102-MQ L'être humain	3	0	3
601-102-MQ Littérature et imaginaire	3	1	3
101-384-GG Introduction à la microbiologie	2	2	2
203-194-GG Physique pour l'industrie	2	2	2
235-315-GG Contrôle Qualité pharmaceutique	2	3	2
235-323-GG Planification de la production	2	1	2
235-344-GG Procédés de fabrication Solides I	2	2	2
235-364-GG Les procédés de conditionnement II	2	2	2

SESSION 4

	NBRE HRES / SEM		
	A	B	C
340-XYA-GG Éthique et politique	3	0	3
601-103-MQ Littérature québécoise	3	1	4
604-GEN-MQ Anglais I	2	1	3
COM-XXX-GG Cours complémentaire I	3	0	3
235-414-GG Bioprocédés I	2	2	3
235-434-GG Les procédés de fabrication Solides II	1	3	1
235-464-GG Procédés de fabrication Produits stériles I	2	2	2
235-475-GG Assurance de la qualité I	3	2	2

SESSION 5


	NBRE HRES / SEM		
	A	B	C
109-103-MQ Activité physique et autonomie	1	1	1
604-PRP-GG Anglais II	2	1	3
COM-XXX-GG Cours complémentaire II	3	0	3
235-514-GG Bioprocédés II	2	2	3
235-544-GG Validation I	2	2	2
235-564-GG Procédés de fabrication Produits stériles II	2	2	2
235-574-GG Assurance qualité II	2	2	2

SESSION 6

	NBRE HRES / SEM		
	A	B	C
235-615-GG Instrumentation, dépannage et entretien	2	3	2
235-624-GG Amélioration continue	2	2	2
235-634-GG Projet de production pharmaceutique ¹	1	3	5
235-638-GG Stage ²	1	10	1
235-644-GG Validation de procédés	2	2	3
401-694-GG Gestion et communication	2	2	3

Formation spécifique A / Cours théoriques B / Travaux pratiques³ C / Travail personnel

1 Ce cours est porteur de l'épreuve synthèse de programme. Pour s'y inscrire, il faut être inscrit aux derniers cours du programme, exception faite des cours de la formation générale complémentaire.
2 Les règles d'admission au cours «Stage» sont les mêmes que celles prévues pour l'épreuve synthèse de programme.
3 Les travaux pratiques peuvent inclure des laboratoires ou des stages.



PROGRAMME RÉVISÉ
Pour l'admission au SRAM, choisir le titre
Technologie de systèmes ordonnés.

243.A0

Électronique programmable et robotique

J'AIMERAIS :

concevoir, dessiner et construire des outils technologiques et électroniques, de la programmation à la conception matérielle.

J'AIME :

les robots, les simulateurs, les voitures intelligentes, les moniteurs médicaux, les drones, les systèmes de contrôle, les instruments de mesure **ET** ce qui n'a pas encore été conçu.

JE SUIS :

créatif, logique, pratique, ingénieux, méthodique, minutieux.

JE DÉSIRE :

travailler comme technologue au sein d'entreprises de haute technologie dans le numérique ou la robotisation **OU** poursuivre mes études à l'université en génie électronique ou génie logiciel.

BUTS DU PROGRAMME

- Acquérir une formation en fabrication et en programmation de produits électronique ainsi qu'en contrôle de systèmes robotisés te permettant de prendre part à l'essor du marché dans les domaines des objets connectés, de la robotique et de la santé numérique;
- Développer une expertise te permettant de travailler dans des PME et des grandes entreprises de haute technologie oeuvrant au développement de produits électroniques sur mesure, d'instruments et d'équipements médicaux, d'objets connectés et robotisés au service des villes et des transports branchés, etc. ou même de prendre part activement au lancement d'une entreprise à partir d'une innovation technologique.

TU APPRENDRAS À :

- Fabriquer et dépanner des produits électroniques tels qu'un véhicule autonome, un système de maison connectée et des appareils de mesure intelligents;
- Utiliser des puces électroniques programmables;
- Programmer des interfaces personne-machine sur différentes plateformes telles que des ordinateurs, des tablettes et des téléphones intelligents;
- Concevoir des systèmes de contrôle électroniques pour des véhicules autonomes, des chaînes de production, des instruments de mesure, des équipements technologiques en santé, etc.;
- Mettre en réseau des équipements électroniques et informatiques;
- Mettre en réseau des équipements électroniques;
- Développer des solutions électroniques commercialisables.

LES PARTICULARITÉS GG

- Une grille de cours organisée en trois segments qui te permettront, au terme de la réussite de chacun d'eux, d'obtenir une certification collégiale propre à GG et d'effectuer plusieurs fonctions de travail reconnues par les entreprises;
- La réalisation d'au moins un projet d'envergure par année;
- Des stages rémunérés en entreprise (Alternance travail-études) dès la première année;
- Des visites industrielles, des conférenciers de l'industrie et des milieux universitaires, des activités de réseautage, etc.;
- Des laboratoires à la fine pointe de la technologie et une équipe d'enseignants et enseignantes dynamiques;
- Un cheminement flexible répondant à différents besoins dont la conciliation études-travail¹;
- Des concours de robotique et des bourses, informe-toi!;
- Un programme membre du pôle d'excellence de l'Industrie des systèmes électroniques du Québec (ISEQ) et de l'Ordre des Technologues professionnels du Québec (OTPG);
- La possibilité de faire un DEC technique en 4 ans en suivant une grille de cours adaptée.

¹ Informe-toi sur les différents cheminements offerts selon tes besoins.

ADMISSION

Préalables du secondaire

voir la description des préalables à la page 50

DES

Math TS
OU SN
4^e

Math CST
5^e

Math
436

STE
4^e

SE
4^e

Sciences
physiques
436

1) Le programme offert au Cégep Gérald-Godin est organisé en **trois axes distincts** menant au DEC, permettant, après chacun, d'effectuer plusieurs fonctions de travail reconnues par les entreprises.

AXE 1 Production de matériel électronique (sessions 1 et 2)

+ **AXE 2** Programmation et analyse de systèmes électroniques embarqués (sessions 3 et 4)

+ **AXE 3** Conception de produits électroniques connectés (sessions 5 et 6)

2) La réalisation d'au moins un projet d'envergure par année

3) Le programme est également offert sous la forme Alternance travail-études, une façon dynamique de mettre en pratique rapidement les notions apprises au sein d'une entreprise dans le cadre de stages rémunérés.

1 500\$
EN BOURSE
PAR SESSION

PROGRAMME ADMISSIBLE AUX
BOURSES PERSPECTIVE QUÉBEC

VERS LE MARCHÉ DU TRAVAIL

Ce programme te prépare à occuper une variété d'emplois de technicien ou de technologue pour des entreprises de développement et fabrication de produits électroniques, de service et de maintenance d'équipement électronique ainsi que dans des sociétés de conseils techniques. Les domaines d'activités sont vastes et touchent plusieurs secteurs tels que la santé numérique, les transports, les communications, l'économie d'énergie, etc. Tu seras recherché par les entreprises de haute technologie numérique et tu pourras même faire partie d'une équipe lançant une entreprise technologique.

VERS L'UNIVERSITÉ

Ce programme te permet de poursuivre des études universitaires en génie à L'ÉTS (électricité, logiciel, production automatisée, technologies de l'information). Il te permet aussi d'avoir accès aux programmes de génie électrique et génie informatique à l'Université de Sherbrooke et à l'UQTR.

INDICE DE LA
MOYENNE GÉNÉRALE

des derniers admis à l'automne 2022

74 %



TAUX DE
PLACEMENT
EN EMPLOI

94 %

SALAIRE
INITIAL
MOYEN

23 \$



Source : Pygma.ca | Enquête de 2020

Grille de cours

SESSION 1

	NBRE HRES / SEM		
	A	B	C
109-101-MQ	1	1	1
COM-XXX-GG	3	0	3
247-1A7-GG	3	4	2
247-1B5-GG	1	4	2
247-1C4-GG	2	2	1
247-1D6-GG	3	3	2

SESSION 2

	NBRE HRES / SEM		
	A	B	C
601-XAA-GG	2	2	2
604-GEN-MQ	2	1	3
247-2A6-GG	0	6	2
247-2B6-GG	3	3	2
247-2C5-GG	2	3	1
247-2D6-GG	2	4	3
247-2E3-GG	1	2	2

1^{er} STAGE ATE - RÉMUNÉRÉ

SESSION 3

	NBRE HRES / SEM		
	A	B	C
109-102-MQ	0	2	1
340-101-MQ	3	1	3
601-101-MQ	2	2	3
247-3A5-GG	2	3	2
247-3B5-GG	2	3	2
247-3C4-GG	1	3	1
247-3D8-GG	4	4	3

SESSION 4

	NBRE HRES / SEM		
	A	B	C
340-102-MQ	3	0	3
COM-XXX-GG	3	0	3
201-4D5-GG	3	2	3
247-4B6-GG	2	4	2
247-4C5-GG	2	3	1
247-4D7-GG	3	4	2
247-4E3-GG	1	2	2

2^e STAGE ATE - RÉMUNÉRÉ

SESSION 5

	NBRE HRES / SEM		
	A	B	C
109-103-MQ	1	1	1
601-102-MQ	3	1	3
604-PRP-GG	2	1	3
247-5A8-GG	4	4	2
247-5C6-GG	2	4	1
247-5D5-GG	2	3	2
420-5D4-GG	1	3	2

SESSION 6

	NBRE HRES / SEM		
	A	B	C
340-XYA-GG	3	0	3
601-103-MQ	3	1	4
247-6AC-GG	0	12	4
247-6C4-GG	1	3	2
247-6D4-GG	2	2	2
247-6E3-GG	1	2	3

Formation spécifique

1 Ce cours est porteur de l'activité synthèse de fin de module.

2 Ce cours est porteur de l'épreuve synthèse de programme. Pour s'y inscrire, il faut être inscrit aux derniers cours du programme, exception faite des cours de la formation générale complémentaire.

3 Pour s'inscrire à ce cours, il faut être inscrit à une majorité de cours de session 3 et plus.



322.A0

Techniques d'éducation à l'enfance

J'AIMERAIS :

contribuer au développement des enfants de 0 à 12 ans.

J'AIME :

être en contact avec les enfants, entrer en relation avec les gens, travailler en équipe.

JE SUIS :

patient, ouvert d'esprit, à l'écoute des autres, créatif, autonome, en bonne santé physique, organisé, polyvalent, dynamique.

JE SUIS DOUÉE OU DOUÉ EN :

pour communiquer, observer et comprendre les gens.

JE DÉSIRE :

travailler comme éducatrice ou éducateur auprès des enfants de 0 à 12 ans dans les centres de la petite enfance (CPE), dans les garderies, dans les services de garde en milieu scolaire ainsi que dans les services de garde en milieu familial **ET** faire partie du personnel qualifié selon la réglementation en vigueur.

BUTS DU PROGRAMME

Former des éducatrices et éducateurs capables :

- D'assurer des services de garde éducatifs de qualité (interactions entre le personnel éducateur et les enfants, interactions entre le personnel éducateur et les parents et activités offertes aux enfants) à la petite enfance et en milieu scolaire;
- De favoriser le développement global des enfants âgés de 0 à 12 ans;
- De planifier, d'animer et d'évaluer des activités éducatives;
- De collaborer avec le parent auprès de l'enfant afin de soutenir son développement.

TU APPRENDRAS À :

- Répondre aux besoins de base de l'enfant sur les plans de la santé, de la sécurité et du bien-être;
- Établir une relation significative avec les enfants tout en favorisant leur autonomie;
- Utiliser la démarche de l'action éducative auprès des enfants : **observer, planifier, intervenir et évaluer**;
- Établir un partenariat avec les parents, les collègues de travail et les personnes-ressources tout en contribuant à la gestion et à l'organisation d'un service de garde;
- Créer un milieu de vie favorable à l'acquisition de saines habitudes de vie;
- Concevoir, organiser et animer des activités éducatives qui tiennent compte du niveau de développement des enfants, notamment sur le plan affectif, social, moral, cognitif, langagier, physique et moteur;
- Appliquer les principes du programme éducatif *Accueillir la petite enfance*.

LES PARTICULARITÉS GG

- Un cégep de taille humaine permettant un accueil et un suivi personnalisé;
- Des enseignantes dynamiques et innovantes, issues du réseau des services de garde;
- Une formation axée sur la pratique réflexive, proposant des méthodes pédagogiques diversifiées faisant appel à l'apprentissage actif (ateliers, visites de milieux, mises en situation, études de cas, projets, simulations, expérimentations et exercices de réflexion sur sa pratique);
- Trois stages en milieu de garde authentique;
- Le programme met l'accent sur le développement accru de la créativité, le travail d'équipe et l'apprentissage actif;
- Un choix parmi 3 cheminements pour répondre aux besoins des élèves. Une option sur 2 ans pour celles et ceux qui ont déjà complété leur formation générale, un parcours régulier sur 3 ans et un cheminement sur 4 ans pour faciliter la conciliation études-travail ou études-famille;
- Des laboratoires mobiles permettant aux élèves de vivre des expériences terrain tout au long de leur parcours;
- Des stages rémunérés en entreprise (Alternance travail-études).

ADMISSION

Préalables du secondaire
voir la description des préalables
à la page 50

DES

1 500\$
EN BOURSE
PAR SESSION

PROGRAMME ADMISSIBLE AUX
BOURSES PERSPECTIVE QUÉBEC

VERS LE MARCHÉ DU TRAVAIL

Ce programme te prépare à exercer une profession dans des milieux diversifiés : Centre de la petite enfance (CPE), garderies, service de garde en milieu scolaire, service de garde en milieu familial.

VERS L'UNIVERSITÉ

Ce programme te permet de poursuivre des études dans plusieurs programmes universitaires, dont la formation en enseignement préscolaire et primaire, adaptation scolaire ou orthopédagogie, psychoéducation, travail social, psychologie, loisir et récréologie, à condition de répondre aux critères d'admission des universités. De plus, le certificat en Administration de services avec cheminement en Gestion de services de garde est également accessible avec de l'expérience supplémentaire ou dans le cadre d'un baccalauréat en Administration par cumul de certificats. Tu peux aussi avoir accès à des domaines universitaires n'exigeant aucun préalable spécifique. Renseigne-toi auprès de ton conseiller ou de ta conseillère d'orientation.

INDICE DE LA
MOYENNE GÉNÉRALE
des derniers admis à l'automne 2022

71%



TAUX DE
PLACEMENT
EN EMPLOI

92%

SALAIRE
INITIAL
MOYEN

19\$



Source : Pygma.ca | Enquête de 2020

Grille de cours

SESSION 1

NBRE HRES / SEM

	A	B	C	D
601-XAA-GG Introduction à la littérature	2	2	-	2
COM-XXX-GG Cours complémentaire I	3	-	-	3
322-13A-GG Conception d'activités éducatives	2	1	-	2
322-14B-GG Introduction à la profession	3	1	-	2
322-14F-GG Fondements, approches et pratiques éducatives	3	1	-	2
322-15A-GG Sécurité en milieu de garde	2	3	-	2
350-14B-GG Développement global de l'enfant 1 (0-5 ans)	2	2	-	3

SESSION 2

109-101-MQ Activité physique et santé	1	1	-	1
340-101-MQ Philosophie et rationalité	3	1	-	3
601-101-MQ Écriture et littérature	2	2	-	3
322-23B-GG Relation significative avec l'enfant	2	1	-	2
322-24E-GG Observation en milieu de garde	3	1	-	3
322-24F-GG Santé de l'enfant en milieu de garde	3	1	-	2
322-27A-GG Stage 1	1	-	6	3
350-24B-GG Développement global de l'enfant 2 (6-12 ans)	2	2	-	3

SESSION 3

109-102-MQ Activité physique et efficacité	0	2	-	1
340-102-MQ L'être humain	3	0	-	3
601-102-MQ Littérature et imaginaire	3	1	-	3
322-33B-GG Habiletés créatives en milieu de garde	1	2	-	2
322-33C-GG Langage et littérature jeunesse	2	1	-	2
322-34G-GG Communication en milieu de garde	2	2	-	2
322-34H-GG Interventions quotidiennes	2	2	-	3
322-34J-GG Actions éducatives 0-5 ans	2	2	-	3

SESSION 4

NBRE HRES / SEM

601-103-MQ Littérature québécoise	3	1	-	4
604-GEN-MQ Anglais I	2	1	-	3
322-41B-GG Stage 2	1	-	10	4
322-43B-GG Travail d'équipe	1	2	-	2
322-44A-GG Actions éducatives 6-12 ans	2	2	-	3
387-44A-GG Famille et diversité	2	2	-	3

SESSION 5

109-103-MQ Activité physique et autonomie	1	1	-	1
340-XYA-GG Éthique et politique	3	0	-	3
604-PRP-GG Anglais II	2	1	-	3
322-53A-GG Programme pédagogique	2	1	-	3
322-54G-GG Interventions: soutien au développement	2	2	-	3
322-54H-GG Inclusion d'un enfant à besoins particuliers	3	1	-	3
322-55A-GG Partenariat et collaboration avec la famille	3	2	-	3

SESSION 6

COM-XXX-GG Cours complémentaire II	3	0	-	3
322-64D-GG Démarche d'intégration professionnelle en éducation à l'enfance ¹	2	2	-	4
322-64E-GG Gestion d'un milieu de garde	2	2	-	2
322-66E-GG Stage 3	1	-	15	5

Formation spécifique A / Cours théoriques B / Travaux pratiques C / Stages D / Travail personnel

1 Ce cours est porteur de l'épreuve synthèse de programme.



410.B0

Techniques de comptabilité et de gestion

J'AIMERAIS :

étudier le monde des affaires, le marketing, la gestion et la comptabilité.

J'AIME :

diriger, organiser, analyser, et travailler en équipe.

JE SUIS :

méthodique, autonome, entreprenant, organisé, polyvalent, dynamique, créatif.

JE SUIS DOUÉE OU DOUÉ EN :

analyse, organisation et je suis à l'aise avec l'informatique.

JE DÉSIRE :

faire carrière comme technicien en administration, en comptabilité ou en marketing **OU** poursuivre mes études à l'université, par exemple en administration des affaires.

BUTS DU PROGRAMME

- Une fenêtre ouverte sur le monde des affaires par un apprentissage dynamique dans un environnement de simulation en gestion d'entreprises
- Apprendre à intervenir à toutes les étapes du cycle comptable et collaborer à la réalisation de tâches en gestion des ressources humaines, financières et matérielles;
- Développer des compétences reliées à la gestion des activités de marketing : étude de marché, comportement du consommateur, service à la clientèle et transactions commerciales.

TU APPRENDRAS À :

- Rechercher et utiliser de l'information financière, marketing, économique et légale;
- Utiliser des technologies et des logiciels de gestion (suite Microsoft Office, dont le tableur électronique Excel et des logiciels comptables);
- Rechercher, analyser et traiter des données statistiques, comptables, financières, fiscales, etc.;
- Produire des états financiers;
- Utiliser des méthodes et des techniques liées à la gestion;
- Faire des études de marché et des sondages de satisfaction de la clientèle;
- Produire des déclarations de revenus;
- Communiquer et interagir de façon professionnelle.

LES PARTICULARITÉS GG

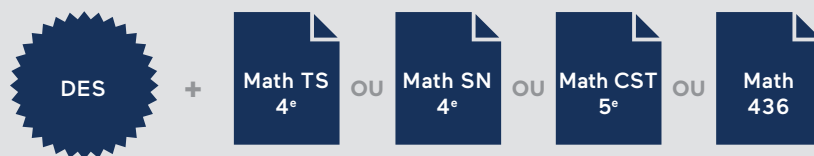
- Plusieurs visites en entreprise;
- Des cours sur la création d'un site web d'entreprise et sur le commerce électronique;
- Projets d'apprentissage en milieu de travail (AMT)
- 1 stage crédité en entreprise (sessions 6);
- 2 stages rémunérés (Alternance travail-études) de 8 à 12 semaines en entreprise;
- Stage facultatif en France;
- Entreprise d'entraînement et participation à la foire annuelle du réseau canadien des entreprises d'entraînement;
- « Clinique » d'impôts;
- Concours d'études de cas en marketing, comptabilité, entrepreneuriat et ressources humaines;
- Projet de simulation boursière;
- Ententes DEC-BAC (équivalences de cours universitaires).



ADMISSION

Préalables du secondaire

voir la description des préalables à la page 50



VERS LE MARCHÉ DU TRAVAIL

Ce programme te prépare à occuper une variété d'emplois de technicien dans le domaine de l'administration, de la comptabilité, de la finance, du marketing ou des ressources humaines.

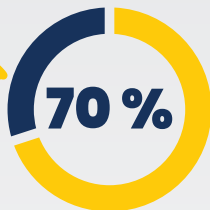
VERS L'UNIVERSITÉ

Ce programme permet l'accès à plusieurs domaines d'études universitaires, dont l'administration et l'actuariat, si tu en respectes les préalables. Il permet également de se diriger vers le baccalauréat en génie des opérations et de la logistique, Profil d'accueil PA (production et administration)

Dès la session 1, tu peux choisir de remplacer tes cours complémentaires par des cours de mathématiques* pour répondre aux conditions d'admission de certaines universités. Des ententes DEC-BAC* ou des passerelles* permettent de se faire reconnaître des cours dans les universités suivantes : UQAM (aucun préalable), Université Laval, UQTR, UQAR, UQO, Université de Montréal et Université Bishop's.

* Des conditions s'appliquent. Renseigne-toi auprès de ton conseiller ou de ta conseillère d'orientation. La majorité des étudiants et étudiantes de GG poursuivent des études universitaires après ce DEC.

INDICE DE LA
MOYENNE GÉNÉRALE
des derniers admis à l'automne 2022



TAUX DE
PLACEMENT
EN EMPLOI
92 %

SALAIRE
INITIAL
MOYEN
20 \$



Source : Pygma.ca | Enquête de 2020

Grille de cours

SESSION 1

	NBRE HRES / SEM		
	A	B	C
109-101-MQ Activité physique et santé	1	1	1
601-XAA-GG Introduction à la littérature	2	2	2
COM-XXX-GG Cours complémentaire	3	0	3
410-105-GG Entreprise et carrière en administration	2	3	3
410-114-GG Logiciels d'application courante en entreprise	1	3	3
410-143-GG Vision globale du marketing	2	1	2
410-144-GG Comptabilité I	2	2	3

SESSION 2

	NBRE HRES / SEM		
	A	B	C
340-101-MQ Philosophie et rationalité	3	1	3
601-101-MQ Écriture et littérature	2	2	3
604-GEN-MQ Anglais I	2	1	3
410-214-GG Comptabilité II	2	2	3
410-244-GG Gestion du fonds de roulement	2	2	2
410-253-GG Chiffrier électronique	1	2	3
410-263-GG Droit des affaires	2	1	2

STAGE I - ALTERNANCE TRAVAIL-ÉTUDES, EN OPTION (MAI À AOÛT)

SESSION 3

	NBRE HRES / SEM		
	A	B	C
109-102-MQ Activité physique et efficacité	0	2	1
340-102-MQ L'être humain	3	0	3
601-102-MQ Littérature et imaginaire	3	1	3
604-PRP-GG Anglais II	2	1	3
201-315-GG Statistiques appliquées à la gestion	2	3	2
410-304-GG Gestion de la production, des stocks et de la qualité	2	2	2
410-353-GG L'entreprise : communication et approche client	2	1	3
410-363-GG Comptabilité spécialisée	1	2	2

SESSION 4

	NBRE HRES / SEM		
	A	B	C
601-103-MQ Littérature québécoise	3	1	4
COM-XXX-03 Cours complémentaire	3	0	3
410-403-GG Recherche commerciale	1	2	2
410-413-GG Contrôle interne et vérification	2	1	2
410-424-GG Coût de revient	2	2	2
410-435-GG Comptabilité III	3	2	2
502-443-GG Design web	1	2	2
604-453-GG Anglais des affaires	2	1	2

STAGE 2 - ALTERNANCE TRAVAIL-ÉTUDES, EN OPTION (MAI À AOÛT)

SESSION 5

	NBRE HRES / SEM		
	A	B	C
109-103-MQ Activité physique et autonomie	1	1	1
340-XYA-GG Éthique et politique	3	0	3
383-545-GG Économie et internationalisation	3	2	2
410-504-GG Management	2	2	2
410-523-GG Système comptable informatisé	1	2	2
410-533-GG Budgets et indicateurs de performance	2	1	2
410-573-GG Commerce électronique	1	2	3
410-5F3-GG Fiscalité I	2	1	2

SESSION 6

	NBRE HRES / SEM		
	A	B	C
410-603-GG Analyse financière de projets d'investissement et de financement	2	1	2
410-604-GG Ressources humaines	2	2	2
410-610-GG Stage de fin d'études	1	9	6
410-634-GG Projet d'intégration : plan d'affaires ¹	1	3	2
410-663-GG Commerce international	2	1	2
410-6F3-GG Fiscalité II	2	1	3

Formation spécifique A / Cours théoriques B / Travaux pratiques² C / Travail personnel

1 Ce cours est porteur de l'épreuve synthèse de programme. Pour s'y inscrire, il faut être inscrit aux derniers cours du programme, exception faite des cours de la formation générale complémentaire.
2 Les travaux pratiques peuvent inclure des laboratoires ou des stages.



420.B0

Techniques de l'informatique

PROFIL CONCEPTION ET PROGRAMMATION

J'AIMERAIS :

étudier la programmation, les systèmes d'exploitation, le Web, les applications sur plateforme mobile.

J'AIME :

les technologies, la résolution de problèmes, les projets d'équipe.

JE SUIS :

créatif, curieux, passionné, travaillant, et je possède une bonne capacité d'adaptation.

JE SUIS DOUÉE OU DOUÉ EN :

mathématiques, informatique.

JE DÉSIRE :

faire carrière comme technicien en informatique, programmeur-analyste, etc. **OU** poursuivre mes études à l'université, par exemple en génie logiciel ou en informatique.

BUTS DU PROGRAMME

- Compléter une formation de programmeur-analyste qui œuvrera principalement dans des équipes multidisciplinaires de développement ou d'entretien de produits logiciels (conception, programmation, tests, documentation de système, support réseautique);
- Acquérir une formation de base généraliste, tant sur le plan des concepts qu'en matière de connaissances techniques, qui permet de poursuivre des études universitaires pour te spécialiser dans un domaine connexe;
- Maîtriser les technologies de pointe permettant de t'adapter à différents environnements de travail et de faciliter ton adaptation aux changements technologiques futurs : applications Web, programmation orientée objets, gestion de bases de données, gestion de réseaux, multimédia, 3D, développement d'applications sur plateforme mobile, etc.

TU APPRENDRAS À :

- Développer et programmer des applications informatiques;
- Concevoir et programmer des applications sur plateforme mobile (exemple : tablette Android);
- Apprendre les concepts clés de la programmation (C#, Java);
- Utiliser des bases de données ACCESS et SQL;
- Créer des sites Web dynamiques (PHP, CSS, XHTML, Javascript, HTML5);
- Concevoir une application Web en commerce électronique (ASP.NET);
- Créer des postes de travail, des serveurs et des réseaux (Windows, Linux);
- Réaliser des jeux 2D et 3D (HTML5);
- Collaborer à plusieurs projets d'envergure en équipe.

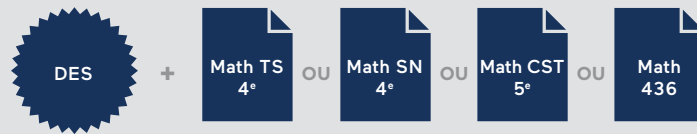
LES PARTICULARITÉS GG

- Des cours portant sur des technologies de pointe, comme les applications mobiles;
- Des laboratoires bien équipés;
- Des enseignants et enseignantes qualifiés, énergiques et impliqués qui ont à coeur la réussite des étudiants et étudiantes;
- Des stages rémunérés (Alternance travail-études) : deux expériences pratiques de 9 à 12 semaines en entreprise.

ADMISSION

Préalables du secondaire

voir la description des préalables à la page 50



VERS LE MARCHÉ DU TRAVAIL

Ce programme te prépare à occuper une variété d'emplois dans les domaines suivants : informatique, applications Web, programmation orientée objet, gestion de bases de données, gestion de réseaux, multimédia, 3D et développement d'applications sur plateforme mobile. Tu travailleras comme technicien, programmeur-analyste, responsable de la sécurité informatique, webmestre, administrateur de réseaux, concepteur de logiciels, etc.

VERS L'UNIVERSITÉ

Ce programme permet de poursuivre des études universitaires à l'ÉTS ou dans les facultés de sciences pures et appliquées des universités québécoises : informatique, informatique de gestion, génie informatique, génie logiciel, génie des technologies de l'information ou tout autre programme, si tu en respectes les préalables.

Afin de connaître les différentes ententes DEC-BAC* ainsi que les possibilités de crédits de cours universitaires* pour les diplômés du programme Techniques de l'informatique, consulter le cgodin.qc.ca/programme/techniques-informatique/

* Des conditions s'appliquent. Renseigne-toi auprès de ton conseiller ou de ta conseillère d'orientation. La majorité des étudiants et étudiantes de GG poursuivent des études universitaires après ce DEC.

1 500\$
EN BOURSE
PAR SESSION

PROGRAMME ADMISSIBLE AUX
BOURSES PERSPECTIVE QUÉBEC

INDICE DE LA
MOYENNE GÉNÉRALE

des derniers admis à l'automne 2022

68 %



TAUX DE
PLACEMENT
EN EMPLOI

94 %

SALAIRE
INITIAL
MOYEN

24 \$



Source : Pygma.ca | Enquête de 2020

Grille de cours

SESSION 1

		NBRE HRES / SEM		
		A	B	C
109-101-MQ	Activité physique et santé	1	1	1
601-XAA-GG	Introduction à la littérature	2	2	2
201-M15-GG	Mathématiques pour informatique	2	2	2
420-A13-GG	Fonctions de travail	1	2	1
420-P14-GG	Concepts de programmation	1	3	2
420-Q14-GG	Application des concepts de programmation	1	3	1
420-X14-GG	Systèmes d'exploitation I	1	3	1

SESSION 2

		A	B	C
109-102-MQ	Activité physique et efficacité	0	2	1
340-101-MQ	Philosophie et rationalité	3	1	3
601-101-MQ	Écriture et littérature	2	2	3
604-GEN-MQ	Anglais I	2	1	3
201-M25-GG	Géométrie vectorielle	3	2	2
420-P26-GG	Programmation objet I	2	4	3
420-W25-GG	Programmation Web – client	2	3	3
420-X25-GG	Systèmes d'exploitation II	2	3	2

SESSION 3

		A	B	C
109-103-MQ	Activité physique et autonomie	1	1	1
340-102-MQ	L'être humain	3	0	3
601-102-MQ	Littérature et imaginaire	3	1	3
COM-XXX-GG	Cours complémentaire I	3	0	3
420-A33-GG	Introduction à l'analyse	2	1	1
420-B33-GG	Bases de données I	2	1	1
420-P36-GG	Programmation objet II	2	4	3
420-W33-GG	Outils de programmation Web	2	1	1
420-X34-GG	Réseaux informatiques	2	2	1

SESSION 4

		NBRE HRES / SEM		
		A	B	C
340-XYA-GG	Éthique et politique	3	0	3
601-103-MQ	Littérature québécoise	3	1	4
COM-XXX-GG	Cours complémentaire II	3	0	3
350-C44-GG	Communication professionnelle	2	2	2
420-B44-GG	Bases de données II	2	2	2
420-P46-GG	Programmation 3D	2	4	3
420-W46-GG	Programmation Web – serveur I	3	3	3
420-X44-GG	Sécurité informatique	2	2	2

STAGE I – ALTERNANCE TRAVAIL-ÉTUDES, EN OPTION (MAI À AOÛT)

SESSION 5

		A	B	C
604-PRP-GG	Anglais II	2	1	3
420-A56-GG	Analyse et modélisation	3	3	3
420-B56-GG	Bases de données III	2	4	3
420-P5C-GG	Applications mobiles	5	7	6
420-W56-GG	Programmation Web – serveur II	2	4	3

SESSION 6

		A	B	C
420-B68-GG	Projet commerce électronique	2	6	5
420-A66-GG	Analyse et gestion de projet	1	5	2
420-V66-GG	Projet d'exploration ¹	4	2	3

STAGE II – ALTERNANCE TRAVAIL-ÉTUDES, EN OPTION (MARS À MAI)

La session 6 compte en alternance des cours et le second stage.

Formation spécifique A / Cours théoriques B / Travaux pratiques C / Travail personnel

1 Ce cours est porteur de l'épreuve synthèse de programme.



Conditions d'admission

pour l'accès au collégial

Détenir un diplôme d'études secondaires (DES)

ou

Détenir un diplôme d'études professionnelles (DEP)*

et

Satisfaire aux conditions particulières du programme établies par le ministère

et

Satisfaire aux exigences particulières du Cégep

Le Cégep peut également admettre une personne qui possède une formation qu'il juge équivalente.

* Pour connaître les conditions d'admission pour les titulaires du DEP, visitez le site Web du Ministère au education.gouv.qc.ca ou encore le site Web du SRAM au sram.qc.ca.

Inscription à GG

La demande d'admission se fait par Internet seulement, par le biais du SRAM

(Service régional d'admission du Montréal métropolitain).

—

Pour t'inscrire, rends-toi au admission.sram.qc.ca et remplis le formulaire en ligne.

—

Dates limites

Pour la session d'automne : 1^{er} mars

Pour la session d'hiver : 1^{er} novembre

—

Pour obtenir davantage d'information sur l'admission, n'hésitez pas à communiquer avec nous au 514 626-2666.

Conditions particulières d'admission

pour l'automne 2023

NUMÉRO	PROGRAMME	DES OBTENU À PARTIR DE JUIN 2010	DES OBTENU AVANT 2010
PROGRAMMES PRÉUNIVERSITAIRES			
200.B0	Sciences de la nature	Math TS ou SN 5 ^e Physique 5 ^e Chimie 5 ^e	Math 536 Physique 534 Chimie 534
200.12	Double DEC Sciences de la nature et Sciences humaines	Math TS ou SN 5 ^e Physique 5 ^e Chimie 5 ^e	Math 536 Physique 534 Chimie 534
200.16	Double DEC Sciences de la nature et Arts, lettres et communication	Math TS ou SN 5 ^e Physique 5 ^e Chimie 5 ^e	Math 536 Physique 534 Chimie 534
200.C0	Sciences informatiques et mathématiques	Math TS ou SN 5 ^e Physique 5 ^e Chimie 5 ^e	Math 536 Physique 534 Chimie 534
300.16	Double DEC Sciences humaines et Arts, lettres et communication	Math CST 4 ^e	Math 416
300.M0	Sciences humaines <i>Monde et citoyenneté</i>	Math CST 4 ^e	Math 416
300.M0	Sciences humaines <i>Individus et enjeux sociaux</i>	Math CST 4 ^e	Math 416
300.M1	Sciences humaines <i>Administration, entrepreneuriat et société</i>	Math TS ou SN 5 ^e	Math 526
500.AE	Arts, lettres et communication <i>Cinéma, médias, histoire de l'art</i>	Aucun préalable spécifique	Aucun préalable spécifique

CHEMINEMENT

081.06	Cheminement Tremplin DEC	Aucun préalable spécifique	Aucun préalable spécifique
--------	--------------------------	----------------------------	----------------------------

LÉGENDES DES PRÉALABLES

MATHÉMATIQUES

CST 4 ^e	Culture, société et technique de la 4 ^e secondaire
CST 5 ^e	Culture, société et technique de la 5 ^e secondaire
TS ou SN 4 ^e	Technico-sciences ou Sciences naturelles de la 4 ^e secondaire
TS ou SN 5 ^e	Technico-sciences ou Sciences naturelles de la 5 ^e secondaire

SCIENCE ET TECHNOLOGIE

STE ou SE 4 ^e	Science et technologie de l'environnement OU Science et environnement de la 4 ^e secondaire
--------------------------	---

CHIMIE

Chimie 5 ^e	Chimie de la 5 ^e secondaire
-----------------------	--

PHYSIQUE

Physique 5 ^e	Physique de la 5 ^e secondaire
-------------------------	--

Note : l'information contenue dans cette brochure était à jour le 1^{er} juin 2022.

Conditions particulières d'admission

pour l'automne 2023

NUMÉRO	PROGRAMME	DES OBTENU À PARTIR DE JUIN 2010	DES OBTENU AVANT 2010
PROGRAMMES TECHNIQUES			
165.A0	Techniques de pharmacie	STE ou SE 4 ^e	Sciences physiques 436
180.A0	Soins infirmiers	STE ou SE 4 ^e Chimie 5 ^e *	Sciences physiques 436 Chimie 534*
235.C0	Technologies biopharmaceutiques	Math TS ou SN 4 ^e ou Math CST 5 ^e	Math 436
243.A0	Électronique programmable et robotique	Math TS ou SN 4 ^e ou Math CST 5 ^e STE ou SE 4 ^e	Math 436 Sciences physiques 436
322.A0	Techniques d'éducation à l'enfance	Aucun préalable spécifique	Aucun préalable spécifique
410.B0	Techniques de comptabilité et de gestion	Math TS ou SN 4 ^e ou Math CST 5 ^e	Math 436
420.B0	Techniques de l'informatique	Math TS ou SN 4 ^e ou Math CST 5 ^e	Math 436

LÉGENDES DES PRÉALABLES

MATHÉMATIQUES

CST 4 ^e	Culture, société et technique de la 4 ^e secondaire
CST 5 ^e	Culture, société et technique de la 5 ^e secondaire
TS ou SN 4 ^e	Technico-sciences ou Sciences naturelles de la 4 ^e secondaire
TS ou SN 5 ^e	Technico-sciences ou Sciences naturelles de la 5 ^e secondaire

SCIENCE ET TECHNOLOGIE

STE ou SE 4 ^e	Science et technologie de l'environnement OU Science et environnement de la 4 ^e secondaire
--------------------------	---

CHIMIE

Chimie 5 ^e	Chimie de la 5 ^e secondaire
-----------------------	--

PHYSIQUE

Physique 5 ^e	Physique de la 5 ^e secondaire
-------------------------	--

* Pour le programme Soins infirmiers, si l'étudiant ou l'étudiante n'a pas sa chimie de 5^e secondaire, il devra suivre deux cours de mise à niveau en chimie dans la mesure où le Ministère autorise ce cheminement.

Note : l'information contenue dans cette brochure était à jour le 1^{er} juin 2022.





Bibliothèque

Située dans une ancienne chapelle, la bibliothèque offre un milieu de travail agréable et rend accessible une grande diversité de ressources.

Périodiques et ouvrages de référence peuvent être consultés sur place, en plus de la collection générale qui propose essais, romans, études et bandes dessinées. Des bases de données sont accessibles tant sur les postes informatiques du Cégep que sur ceux de l'externe. Cet accès à distance permet aux étudiants et étudiantes de consulter des articles en ligne ou des livres électroniques de diverses provenances. La médiathèque regroupe une vaste collection de documents audiovisuels : plus de 2000 documents ou oeuvres de fiction peuvent être empruntés.

Pour le travail d'équipe, des locaux avec ordinateurs et deux salles de visionnement sont disponibles, en plus des quelques 40 postes individuels répartis sur les trois étages de la bibliothèque. Si d'autres ressources sont nécessaires, les étudiants et étudiantes ont accès aux services de la bibliothèque de l'arrondissement L'Île-Bizard-Sainte-Genève, et ce, tout à fait gratuitement. De quoi élargir encore davantage les horizons de tout un chacun !

« LA BIBLIOTHÈQUE EST UN LIEU MYTHIQUE AU CÉGEP GÉRALD-GODIN. JE L'AI ADORÉE. L'ATMOSPHÈRE Y EST TRÈS SÉRÈNE, FAVORISANT LA CONCENTRATION, CERTES, MAIS AUSSI LES ÉCHANGES SANS BARRIÈRE. »

Julie Tardif
Diplômée 2004, Arts et Lettres

Salle Pauline-Julien

Située au coeur du Cégep Gérald-Godin, la Salle Pauline-Julien propose, depuis son ouverture en 2000, une programmation de qualité qui fait place à différentes disciplines telles que danse, théâtre, chanson, humour, musique classique, jazz, blues, rythmes du monde et cinéma de répertoire.

De plus, pour le jeune public, la Salle Pauline-Julien offre une série de représentations destinées aux écoles primaires et secondaires ainsi qu'une série famille permettant aux parents et aux enfants de partager de beaux moments artistiques.

Organisme à but non lucratif en tant que diffuseur professionnel, la Salle Pauline-Julien, qui reçoit annuellement au-delà de 35 000 spectateurs, a pour mission principale d'offrir à la communauté francophone de l'Ouest-de-l'Île de Montréal et de l'est de Vaudreuil-Soulanges « un foyer d'épanouissement et de rassemblement culturels ».

« LA SALLE PAULINE-JULIEN EST UNE MERVEILLE AU COEUR DU CÉGEP! UN ACCÈS AUSSI FACILE À LA CULTURE REPRÉSENTE UN AVANTAGE ÉNORME POUR LES ÉTUDIANTS ET ÉTUDIANTES AU NIVEAU DE L'IMPLICATION ET DE L'ÉDUCATION. CONFÉRENCES INSTRUCTIVES, PROJETS DE LEUR CRU ET SPECTACLES DEVIENNENT DES MOMENTS PRÉCIEUX QUI SE TRANSFORMERONT EN ANECDOTES PLUS TARD! »

Anne-Catherine Caron
Diplômée 2014, Arts et Lettres





Cégep vert

Depuis ses débuts, le Cégep Gérard-Godin a à cœur la cause environnementale et s'est engagé sur la voie du développement durable.

En proposant des activités de sensibilisation aux enjeux environnementaux et en posant des gestes concrets, le Cégep participe à la conscientisation de chacun en conformité avec son projet éducatif et sa planification stratégique.

Grâce aux efforts déployés par le Comité d'action et de concertation en environnement (CACE), conjoints à ceux du personnel et des étudiants et étudiantes, Gérard-Godin a reçu la certification Cégep Vert du Québec, niveau Excellence, remise par l'organisme ENvironnement JEUnesse.

« GG EST UNE PETITE FAMILLE QUI M'A PERMIS DE M'ÉPANOUIR. JE ME SENTAIS ENCOURAGÉE À UN POINT TEL QUE JE VOULAIS M'IMPLIQUER DANS LE MILIEU SCOLAIRE ET LA COMMUNAUTÉ. J'Y AI BEAUCOUP APPRIS. J'AI POUSSÉ MES LIMITES ET JE SUIS FIÈRE DE CE QUE J'AI ACCOMPLI. »

Sarina Lalla
Diplômée 2015, Sciences de la nature

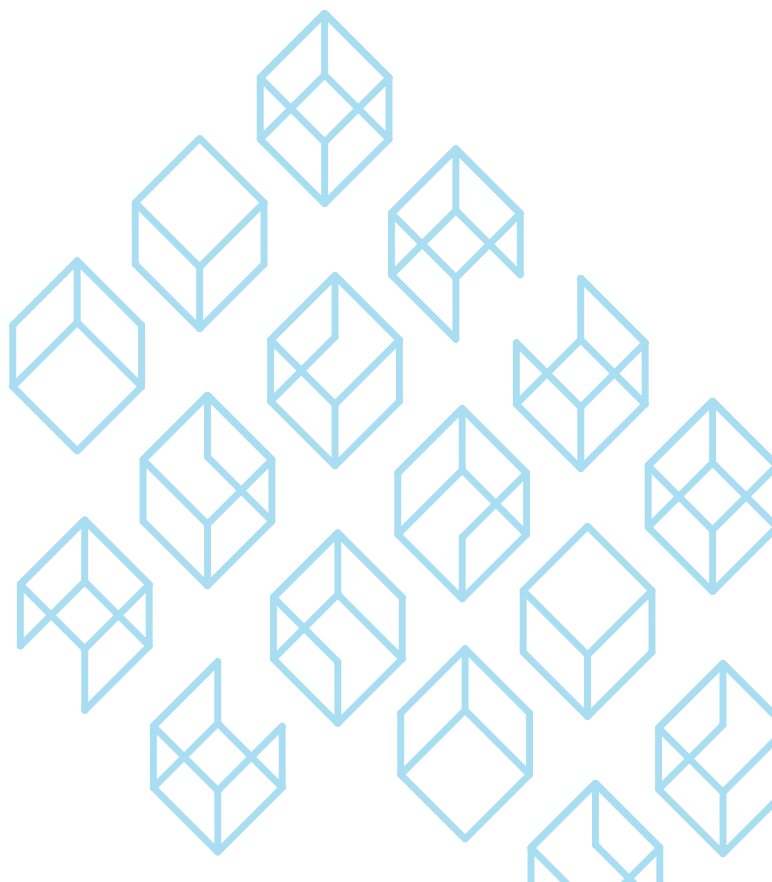
Formation continue et services aux entreprises

Le Cégep propose aussi divers cours aux adultes et services aux entreprises qui ont des besoins spécifiques.

Ainsi, des ateliers, des attestations d'études collégiales (AEC) et des services sur mesure répondant aux besoins des entreprises de la région sont offerts.

Le campus de la Formation continue et services aux entreprises est situé aux Galeries des sources, 3109, boulevard des Sources, Dorval (Québec), H9B 1Z6.

Pour nous joindre : 514 626-8555 ou fc@cgodin.qc.ca.







La Fondation

Chaque année, la Fondation du Cégep Gérald-Godin soutient les étudiants et étudiantes dans la poursuite de leurs études.

Des bourses distinctives

La médaille et la bourse Gérald-Godin ainsi que la médaille et la bourse Pauline-Julien

Pour souligner l'engagement exceptionnel d'étudiants et d'étudiantes qui se sont démarqués par leur humanisme, leur créativité et la promotion qu'ils ont faite de la culture et de la langue française.

Un programme de bourses diversifiées pour valoriser l'excellence et l'effort

Bourses de mérite scolaire
Bourses d'entrée
Bourses de persévérance scolaire
Bourses de la vie étudiante et sociale
Bourses d'initiatives étudiantes
Bourses d'expériences internationales

Un appui financier à des projets complémentaires à la pédagogie

Pour soutenir l'innovation et le talent des étudiants, des étudiantes et des membres du personnel du Cégep.

Merci à tous nos donateurs et en particulier à notre partenaire financier principal : la Caisse populaire Sainte-Geneviève de Pierrefonds.



Covoiturage

Le Cégep met à ta disposition un outil de covoiturage en ligne. En t'y inscrivant en tant que conducteur ou passager, tu pourras trouver les utilisateurs qui habitent près de chez toi et qui ont un horaire similaire au tien. C'est facile, pratique et écologique!

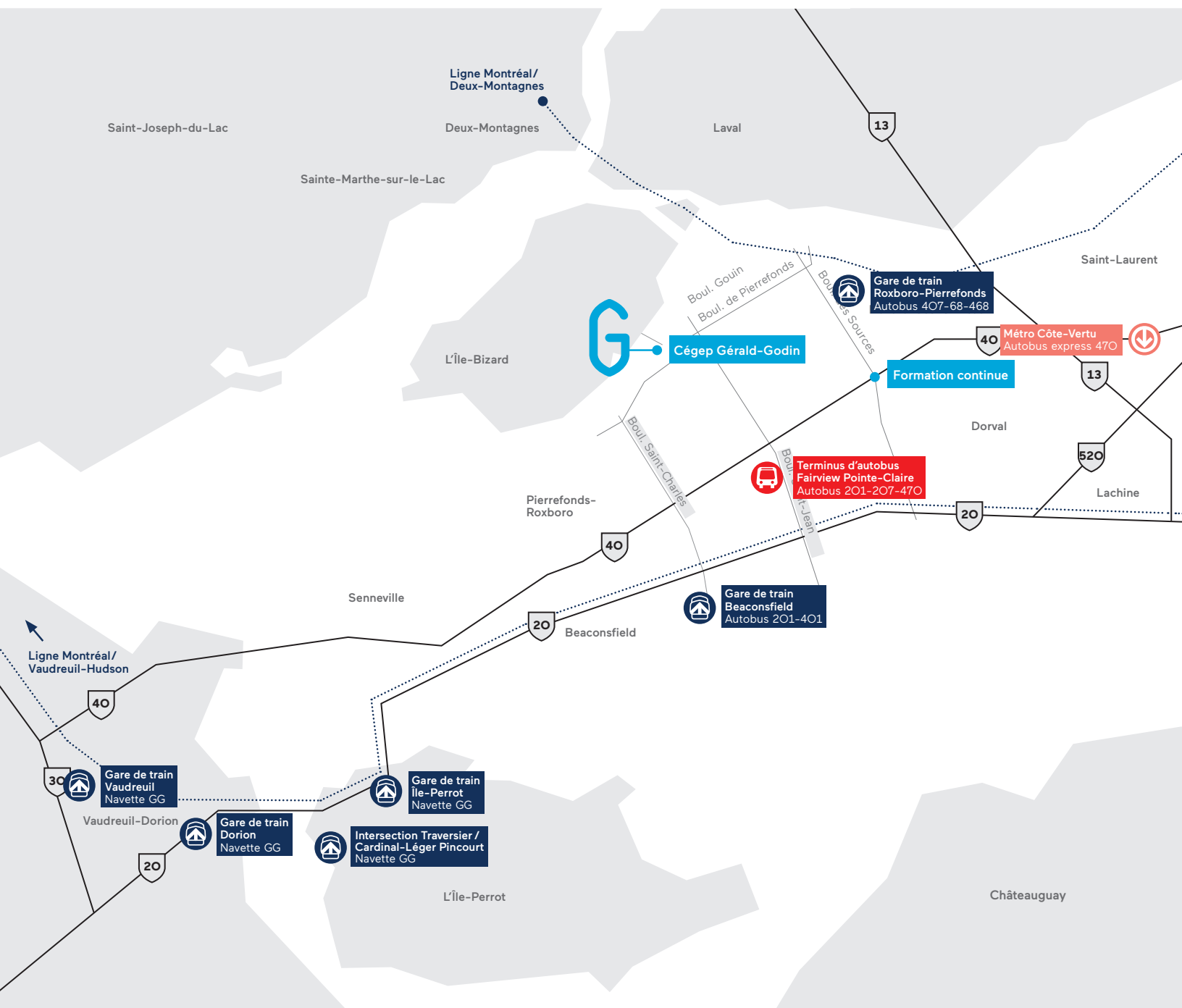
BIEN PLACÉ POUR LE SAVOIR

Navette vers Vaudreuil

Cette navette relie la région de Vaudreuil-Soulanges au Cégep par un circuit qui passe notamment aux endroits suivants : gare de Vaudreuil, gare de Dorion, intersection des rues Traversier/ Cardinal-Léger à Pincourt et gare de L'Île-Perrot. Un tarif réduit est offert aux étudiants et étudiantes. Pour plus d'information : <https://exo.quebec>

Cégep Gérald-Godin
15615, boulevard Gouin Ouest
Montréal (Québec)
H9H 5K8
514 626-2666
information@cgodin.qc.ca

Formation continue
Galeries des sources
3109, boulevard des Sources
Dorval (Québec), H9B 1Z6
514 626-8555
fc@cgodin.qc.ca







portes ouvertes

DIMANCHE
6 NOVEMBRE 2022
13 H À 16 H

MARDI
31 JANVIER 2023
18 H À 20 H 30

Réserve ta place au
[CGODIN.QC.CA/portesouvertes](https://cgodin.qc.ca/portesouvertes)